

# THE CLASSIC CUPCAKE

GYVENAMAS PLOTAS	105,62 m <sup>2</sup>
BENDRAS PLOTAS	168,48 m <sup>2</sup>
AUKŠTŲ SKAIČIUS	2
STOGO PASVIRIMAS	10/49 °
UŽSTATYMO PLOTAS	141.24 m <sup>2</sup>
ILGIS	8.02 m
PLOTIS	17.07 m
AUKŠTIS	9.48 m

KAINA ~~€ 2.928~~ € 2.420

Erdvus dviejų aukštų namo projektas išsiskiria net 168,48 kv. m plotu. Gyvenamosios erdvės, kurios bendras plotas siekia 105,62 kv. m, pirmasis aukštas skirtas bendroms šeimos veikloms, bendravimui su artimaisiais ir viešiniiais svečiais – šiame aukšte suprojektuota praktiška ir erdvi bendra svetainė su virtuve erdvė, taip pat įrengtas sanitarinis mazgas, sandėliukas, katilinė. Antrasis namo aukštas yra universalios paskirties, jame derinamos poilsio, darbo, virtuvės zonos – suprojektuoti du vaikų miegamieji, tėvų miegamasis, drabužinė, darbo kambarys, sanitarinis mazgas bei nedidelė virtuvės erdvė. Projektuotojai kruopščiai apgalvojo įvairius scenarijus: mažų vaikų auginimą, kai itin svarbu kuo greičiau pasiekti pagrindines namų zonas ir viską turėti po ranka; nuotolinį darbą namuose, kai būtina atskira, ergonomiškai įrengta darbo zona, kurioje būtų galima visą dėmesį sutelkti darbui.

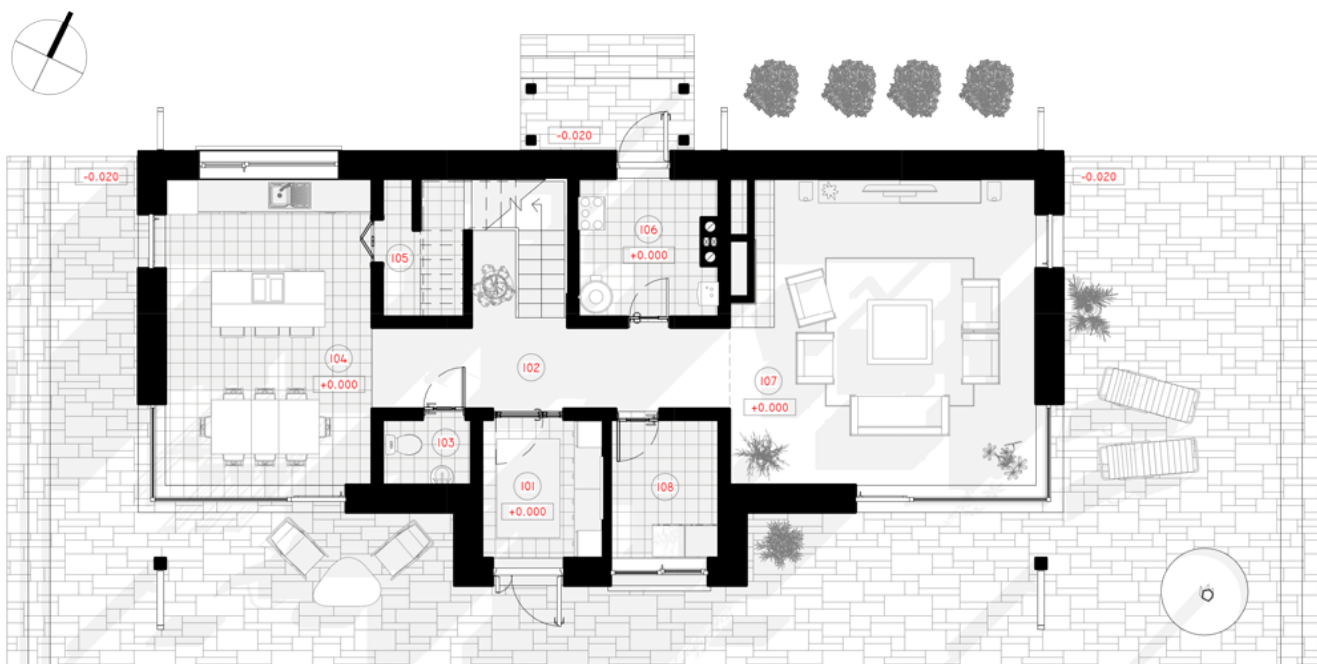
THE CLASSIC CUPCAKE kartotiniai dviejų aukštų namo projektai yra tikslūs ir aiškūs, jie pasižymi klasikine architektūrine forma, o parinkti inžineriniai, apdailos sprendimai – idealiai subalansuoti klasiškam šeimos gyvenimui. Užsakovui pageidaujant galima keisti namo išplanavimą, įvairius inžinerinius sprendimus. Tuo tarpu vietoje statybos produktų, kuriems NP5 architektų parengtas namo projektas ir jo techniniai dokumentai nurodo konkretų gaminį ar gamintoją, gali būti naudojami ne žemesnės kokybės analogai. Dėl pageidaujamų namo projekto pakeitimų, susisiekite su mūsų komanda. Taip pat atsakysime į visus rūpimus klausimus apie šį kartotinį projektą bei jo

architektūrinis ir techniniai sprendimus.



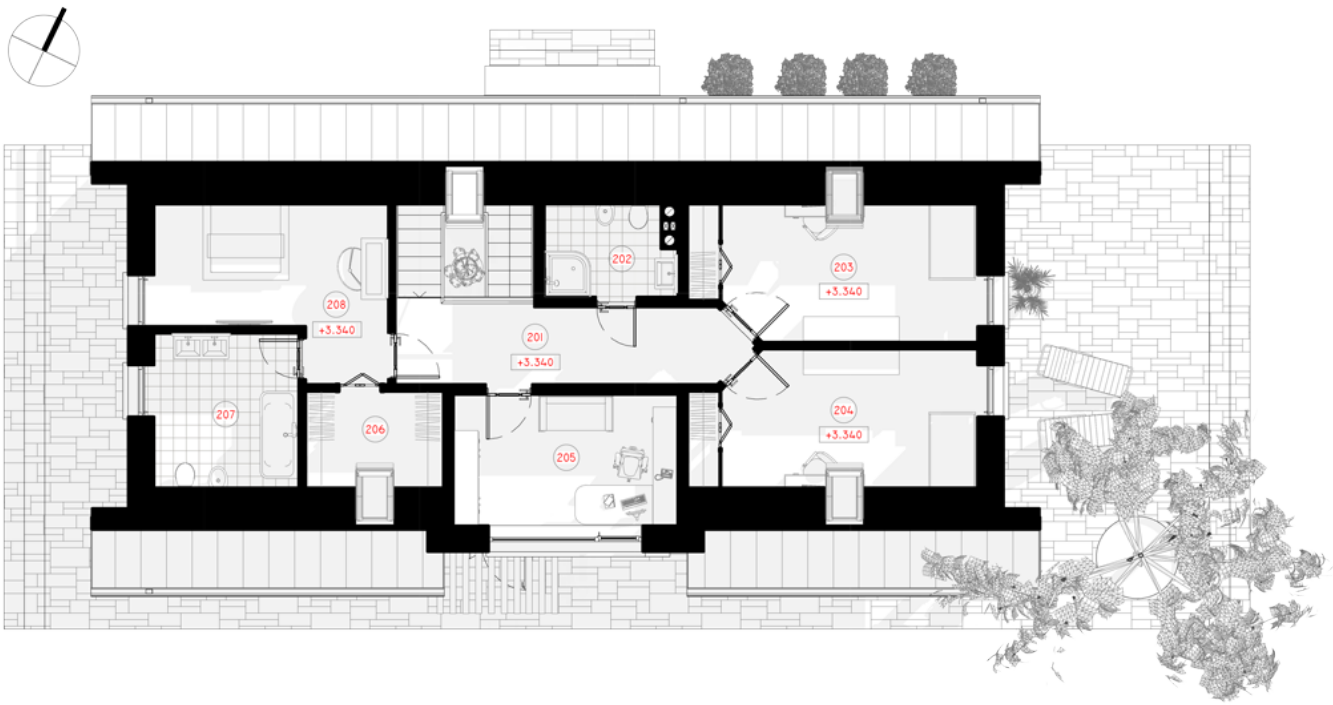






# 1 AUKŠTAS

101 KORIDORIUS	5.28 m <sup>2</sup>
102 SANMAZGAS	2.20 m <sup>2</sup>
103 SANDĒLIUKAS	2.46 m <sup>2</sup>
104 VIRTUVĒ - SVETAINĒ	54.98 m <sup>2</sup>
105 KATILINĒ	6.35 m <sup>2</sup>
106 GARAŽAS	36.00 m <sup>2</sup>
<b>VISO:</b>	<b>107.27 m<sup>2</sup></b>



## 2 AUKŠTAS

201 HOLAS	10.55 m <sup>2</sup>
202 VIRTUVĒ	4.40 m <sup>2</sup>
203 VAIKO KAMBARYS	14.26 m <sup>2</sup>
204 VAIKO KAMBARYS	14.26 m <sup>2</sup>
205 DARBO KAMBARYS	11.14 m <sup>2</sup>
206 DRABUŽINĒ	4.98 m <sup>2</sup>
207 SANMAZGAS	8.43 m <sup>2</sup>
208 TĒVŪ MIEGAMASIS	12.62 m <sup>2</sup>
<b>VISO:</b>	<b>80.64 m<sup>2</sup></b>



# 3D PLANAS (1 A)





# 3D PLANAS (2 A)