

NPS

# THE SWEET CUPCAKE LOFT II (CLASSIC)

---

GYVENAMAS PLOTAS	47,94 m <sup>2</sup>
BENDRAS PLOTAS	75,82 m <sup>2</sup>
AUKŠTŲ SKAIČIUS	2
STOGO PASVIRIMAS	49,3 °
UŽSTATYMO PLOTAS	94,63 m <sup>2</sup>
ILGIS	10,94 m
PLOTIS	8,36 m
AUKŠTIS	8,49 m

---

KAINA NUO

€ 33.300

**PRIVALUMAI**  
THE SWEET CUPCAKE LOFT II (CLASSIC)



Nedidelis, tačiau ypatingai jaukus, keliantis nostalgiją – žodžiai, geriausiai apibūdinantys šį modulinį namuką. Dviejų aukštų pastato plotas yra 75,82 kv. m, visas jo išplanavimas nuosekliai apgalvotas siekiant integruoti poilsio ir laisvalaikio erdves. Viršutinio aukšto erdvėse numatyta nedidelė poilsio zona, miegamasis su drabužine ir sanitariniu mazgu. Apatinio aukšto patalpos pritaikytos aktyviam gyvenimui – jose suprojektuota svetainė sujungta su virtuve, numatytas darbo, svečių arba vaikų kambarys, drabužinė ir kitos techninės patalpos. Be to, visuomet turėsite vietą automobiliui – šalia namo yra stoginė, kurioje tilps net keli šeimos automobiliai.

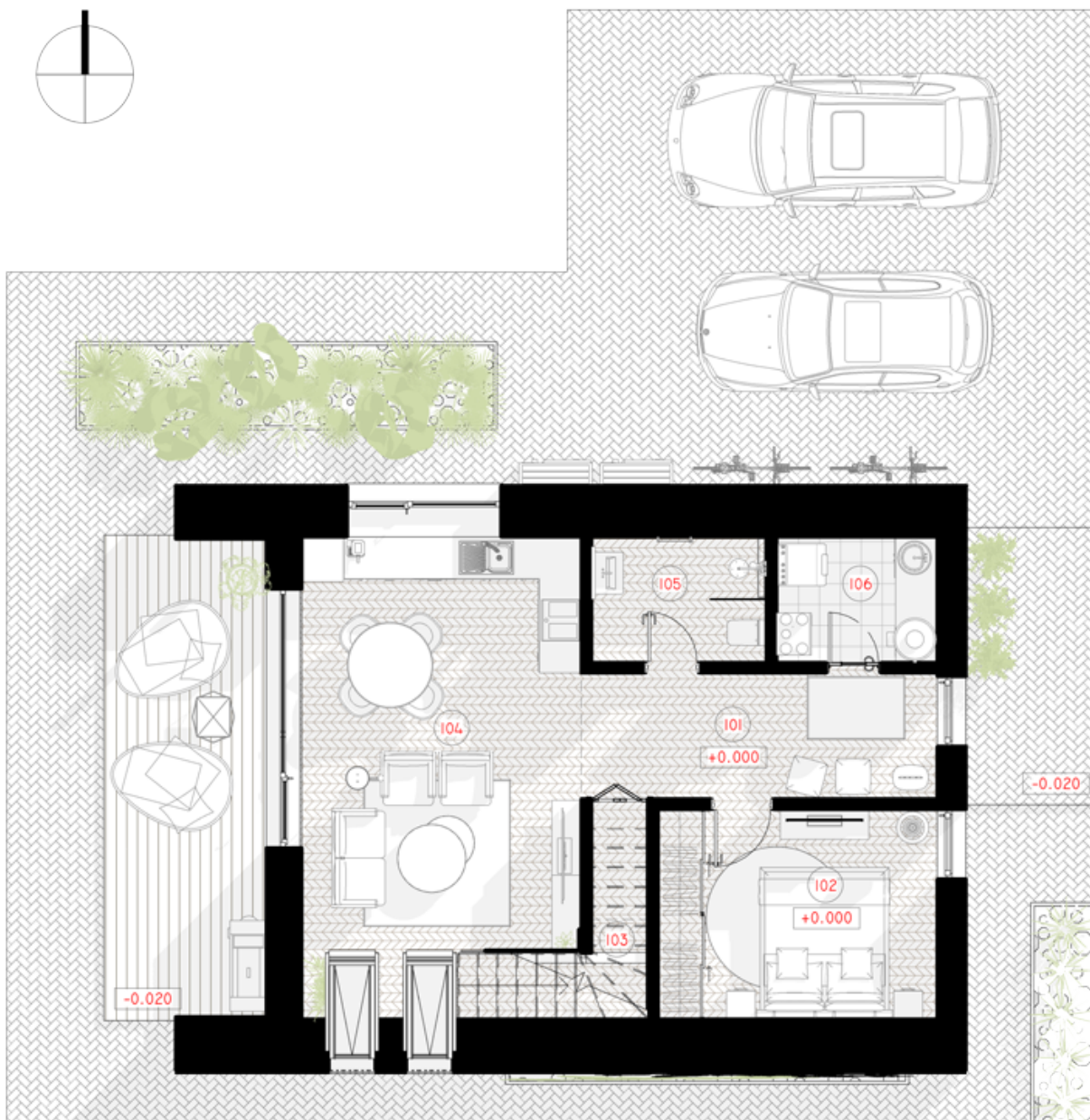
Modulinis namas pagamintas iš aukščiausios kokybės 350-550 MPa tankio konstrukcinio plieno, kuris yra itin lengvas ir tvirtas. Plieninio karkasas užtikrina namo konstrukcijos ilgaamžiškumą – plienas atsparus smūgiams, gniuždymui, cheminiam poveikiui ir kitiems išorės veiksniams, jis visiškai nepraras savo formos net ir po daugelio metų. Plonasienio karkaso technologija, derinama kartu su moderniais inžineriniais ir konstrukciniais sprendimais, leidžia pasiekti A++ energinio efektyvumo klasę.

Maži karkasiniai namai rinkoje yra paklausūs, kadangi juos lengva įkomponuoti įvairiose miesto, užmiesčio ar kaimo teritorijose. Jie lengvai įsilieja į kraštovaizdį, nes pasižymi estetiška forma ir subtiliu fasado eksterjeru. Fasado sprendiniai gali būti keičiami atsižvelgiant į užsakovo poreikius. Taip pat individualiai pasirenkamos statybinės medžiagos, galime pakoreguoti modulinio namo išplanavimą.

Kartu sukurkite Jums namus, kuriuos regėjote savo svajonėse!



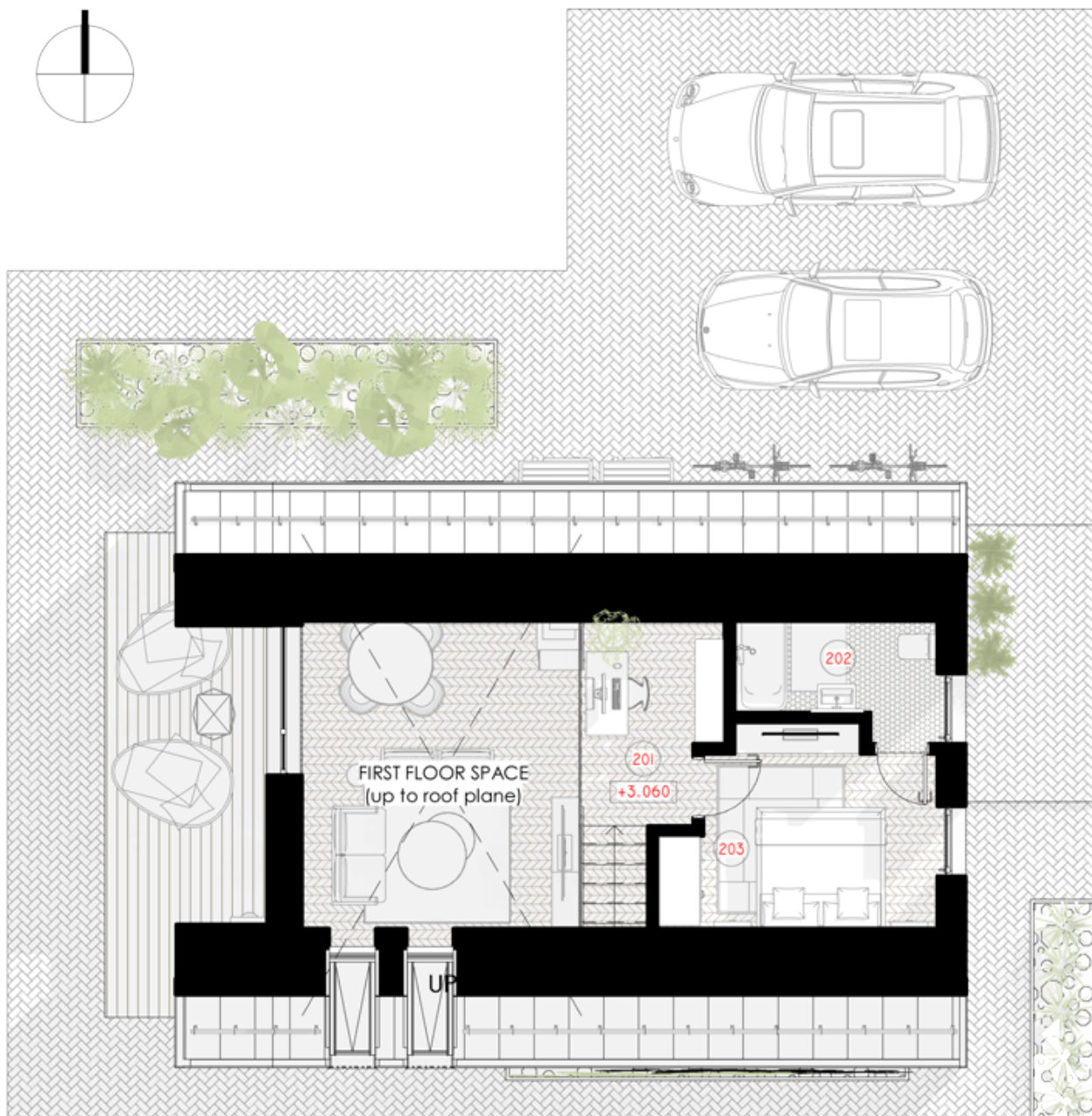




# 1 AUKŠTAS

101 TAMBŪRAS	9.18 m <sup>2</sup>
102 MIEGAMASIS	12.00m <sup>2</sup>
103 DRABUŽINĒ	0.38m <sup>2</sup>

104 VIRTUVĚ - SVETAINĚ	25.89 m <sup>2</sup>
105 VONIA	4.50 m <sup>2</sup>
106 KATILINĚ	4.14 m <sup>2</sup>
<b>VISO:</b>	<b>56.09m<sup>2</sup></b>



## 2 AUKŠTAS

---

201 KORIDORIUS

5.48 m<sup>2</sup>

---

202 VONIA

4.20 m<sup>2</sup>

---

203 MIEGAMASIS

10.05 m<sup>2</sup>

---

**VISO:**

19.73m<sup>2</sup>

---