

NPS

# THE SWEET CUPCAKE LOFT III (WITH GARAGE)

---

GYVENAMAS PLOTAS	68,7 m <sup>2</sup>
BENDRAS PLOTAS	146,15 m <sup>2</sup>
AUKŠTŲ SKAIČIUS	2
STOGO PASVIRIMAS	45/1.5 °
UŽSTATYMO PLOTAS	158.92 m <sup>2</sup>
ILGIS	16.62 m
PLOTIS	15.08 m
AUKŠTIS	9.74 m

---

KAINA NUO

€ 33.300

**PRIVALUMAI**  
THE SWEET CUPCAKE LOFT III SU GARĄŽU



Nedidelis, tačiau ypatingai jaukus, keliantis nostalgiją – žodžiai, geriausiai apibūdinantys šį modulinį namuką. Dviejų aukštų pastato plotas yra 79,74 kv. m, visas jo išplanavimas nuosekliai apgalvotas siekiant integruoti poilsio ir laisvalaikio erdves. Viršutinio aukšto erdvėse numatyta nedidelė poilsio zona, miegamasis su drabužine ir sanitariniu mazgu. Apatinio aukšto patalpos pritaikytos aktyviam gyvenimui – jose suprojektuota svetainė sujungta su virtuve, numatytas darbo, svečių arba vaikų kambarys, drabužinė ir kitos techninės patalpos. Be to, visuomet turėsite vietą automobiliui – šalia namo yra stoginė, kurioje tilps net keli šeimos automobiliai.

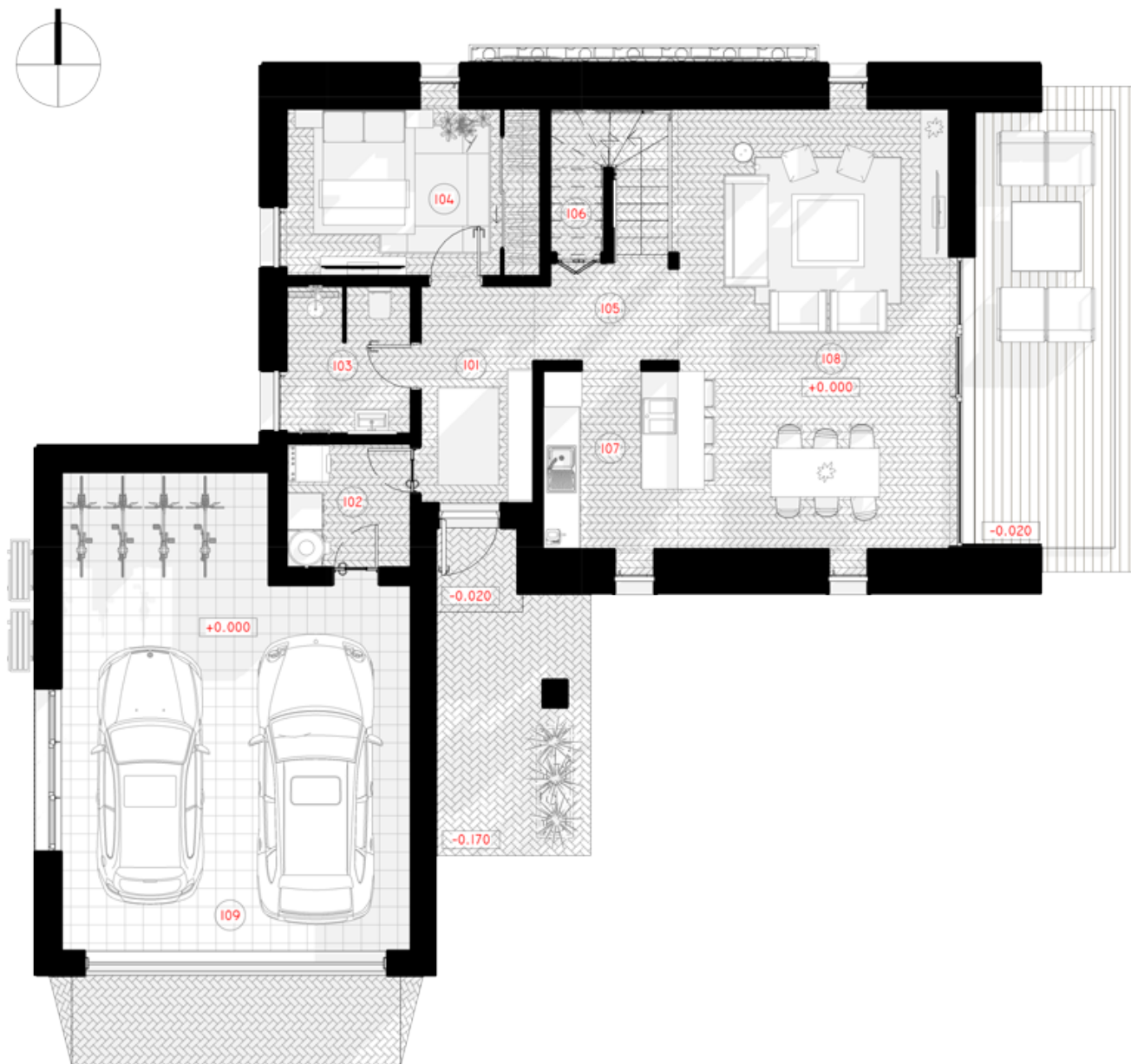
Modulinis namas pagamintas iš aukščiausios kokybės 350-550 MPa tankio konstrukcinio plieno, kuris yra itin lengvas ir tvirtas. Plieninio karkasas užtikrina namo konstrukcijos ilgaamžiškumą – plienas atsparus smūgiams, gniuždymui, cheminiam poveikiui ir kitiems išorės veiksniams, jis visiškai nepraras savo formos net ir po daugelio metų. Plonasienio karkaso technologija, derinama kartu su moderniais inžineriniais ir konstrukciniais sprendimais, leidžia pasiekti A++ energinio efektyvumo klasę.

Maži karkasiniai namai rinkoje yra paklausūs, kadangi juos lengva įkomponuoti įvairiose miesto, užmiesčio ar kaimo teritorijose. Jie lengvai įsilieja į kraštovaizdį, nes pasižymi estetiška forma ir subtiliu fasado eksterjeru. Fasado sprendiniai gali būti keičiami atsižvelgiant į užsakovo poreikius. Taip pat individualiai pasirenkamos statybinės medžiagos, galime pakoreguoti modulinio namo išplanavimą.

Kartu sukurkite Jums namus, kuriuos regėjote savo svajonėse!



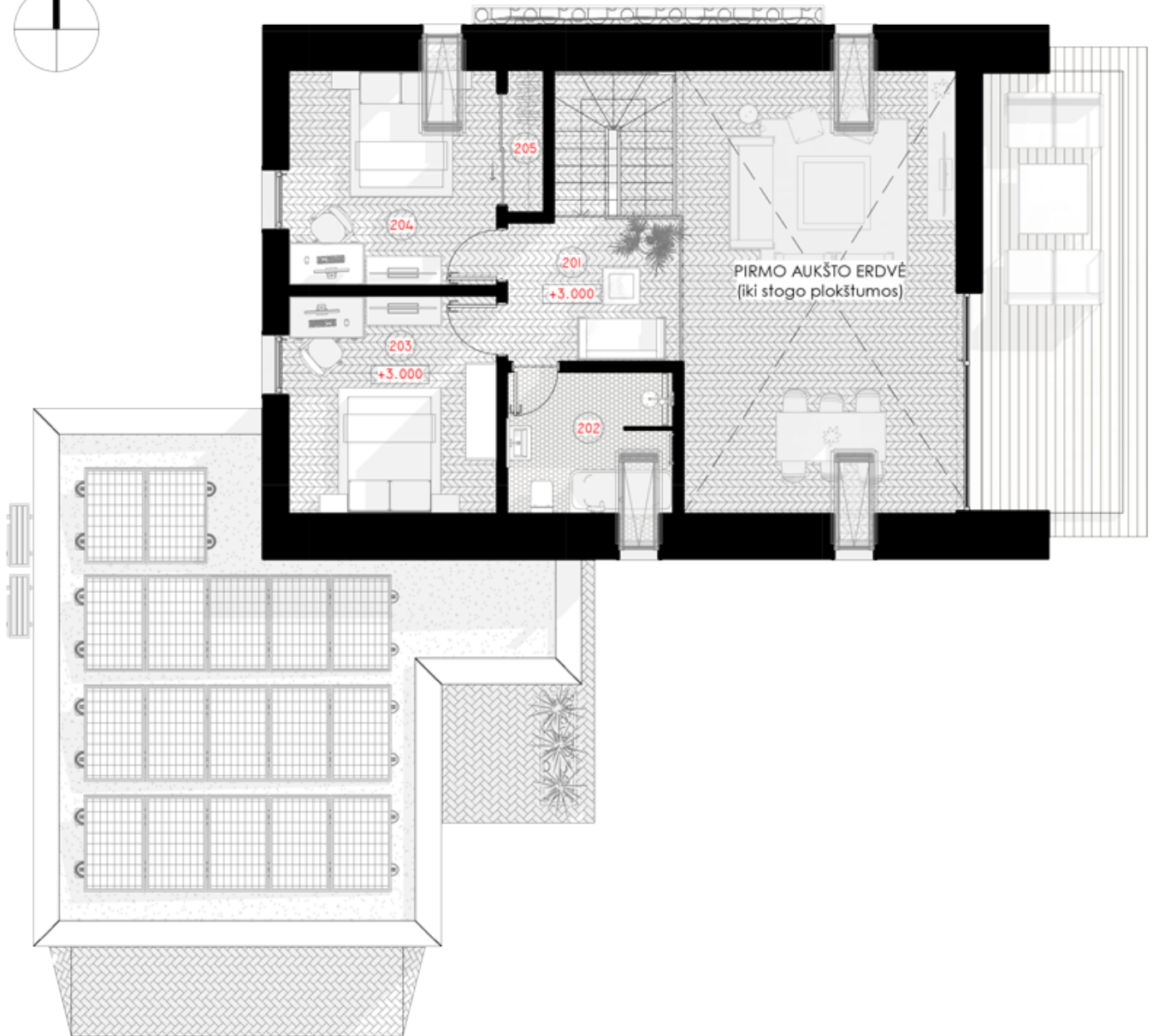




# 1 AUKŠTAS

101 TAMBŪRAS	6.70 m <sup>2</sup>
102 KATILINĒ	4.25 m <sup>2</sup>
103 SAN. MAZGAS	5.03 m <sup>2</sup>
104 TĒVU MIEGAMASIS	11.63m <sup>2</sup>

105 HOLAS	4.07 m <sup>2</sup>
106 SANDĖLIUKAS	1.33 m <sup>2</sup>
107 VIRTUVĖ	6.65 m <sup>2</sup>
108 SVETAINĖ - VALGOMASIS	32.61 m <sup>2</sup>
109 GARAŽAS	41.32 m <sup>2</sup>
<b>VISO:</b>	<b>113.59m<sup>2</sup></b>



## 2 AUKŠTAS

201 TAMBŪRAS	6.85 m <sup>2</sup>
202 SANMAZGAS	6.60 m <sup>2</sup>
203 VAIKO KAMBARYS	12.31 m <sup>2</sup>
204 VAIKO KAMBARYS	12.14 m <sup>2</sup>

205 DRABUŽINĚ

1.45 m<sup>2</sup>

---

**VISO:**

39.36m<sup>2</sup>

---