

**NFS**

# THE WILD WAVE LOFT "L" SHAPE (WITH CARPORT)

---

GYVENAMAS PLOTAS	69,34 m <sup>2</sup>
BENDRAS PLOTAS	115,8 m <sup>2</sup>
AUKŠTŲ SKAIČIUS	2
STOGO PASVIRIMAS	16/1.4 °
UŽSTATYMO PLOTAS	225.87 m <sup>2</sup>
ILGIS	18.94 m
PLOTIS	17.15 m
AUKŠTIS	6.86 m

---

KAINA NUO

€ 26.515

**PRIVALUMAI**

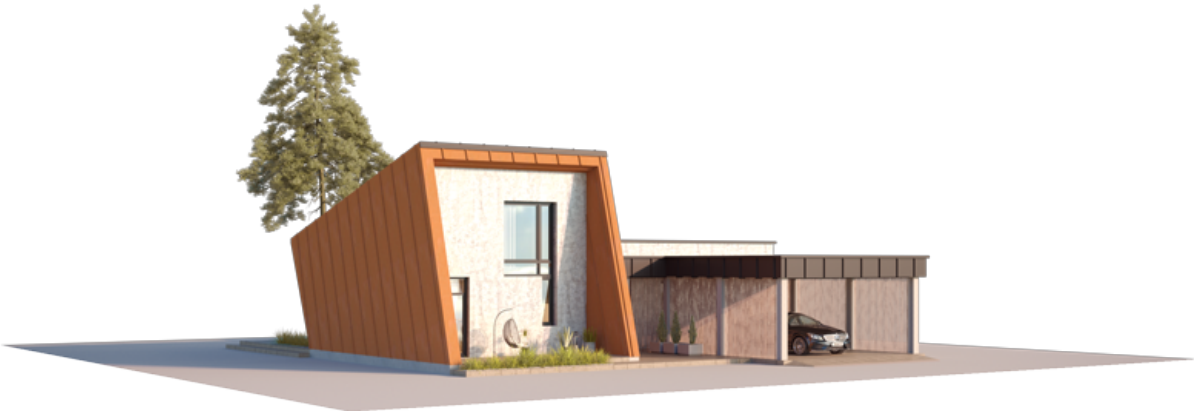
THE WILD WAVE LOFT, "L" FORMA SU STOGINE AUTOMOBILIUI



THE WILD WAVE – tai dviejų aukštų modulinis namas su pastoge automobiliui, terasa ir funkcionalių suplanavimu. Šis būstas buvo projektuojamas remiantis žmogui tarnaujančios architektūros principais – visi statinio tūriai kruopščiai apgalvoti, nėra perteklinių elementų, vyrauja natūralios ir estetiškos spalvos.

Projektas yra aukščiausios A++ energinės klasės, kuri leidžia užtikrinti, kad naujakuriai namuose jausis komfortiškai ištisus metus. Pastatas yra sandarus, pasižymi puikia šilumine ir akustine izoliacija, jo statybai naudojamos tvirtos ir ilgaamžės medžiagos. Surenkamas namas gamykloje yra gaminamas iš lengvo plonasienio karkaso konstrukcijų (LPPK), kurios yra vienos efektyviausių karkasinių namų statybai naudojamų technologijų. LPPK derinamos su modulinės statybos technologija leidžia sutaupyti daug finansinių ir laiko išteklių, o projektas greitai sumontuojamas gyvenvietėje ar kitoje pasirinktoje teritorijoje.

THE WILD WAVE moduliniai namai gali būti įsigijami pasirenkant iš trijų tipų, apibrėžiančių jų apdailos ir įrengimo lygį: „Basic“, „Economic“ ir „Standart“. Baziniame „Basic“ lygyje įrengiamos LPPK sienos, perdangos, stogas ir laiptai. „Economic“ lygyje papildomai pasirūpinama šiltinimu daugiasluksnėmis plokštėmis bei langais ir išorinėmis durimis. Tuo tarpu „Standart“ apima ir fasadų apdailą. Kurį variantą pasirinkti? Siekiant kuo greičiau įsirengti naujus namus, rekomenduojame „Standart“ įrengimo paketą. Tuo atveju, jeigu pageidaujate skirti laiko patys ir modulinio namo apdailos bei kitus sprendimus kurti savarankiškai – jums bus tinkamas „Basic“ įrengimo lygis. Parduodami namai ir jau su visa vidaus apdaila, parengtu ir įrengtu interjeru, baldais bei san technikos prietaisais.





# BASIC



---

SIENOS - LPPK

-

---

PERDANGA - LPPK

-

---

LAIPTAI - LPPK

-

---

STOGAS - LPPK

-

---

KAINA  
€26.516

---

LPPK - lengvo plonasienio karkaso konstrukcija.

[ kainą įeina detalūs surinkimo ir statybos brėžiniai.

Kainos nurodytos be garažo, stoginės ir be PVM.

# ECONOMIC



---

SIENOS - LPPK	-
---------------	---

---

PERDANGA - LPPK	-
-----------------	---

---

STOGAS - LPPK	-
---------------	---

---

LAIPTAI - LPPK	-
----------------	---

---

ŠILTINIMAS - DAUGIASLUOKSNĖS PLOKŠTĖS	-
---------------------------------------	---

---

LANGAI, IŠORINĖS DURYS - PVC	-
------------------------------	---

---

KAINA	
€49.700	

---

LPPK - lengvo plonasienio karkaso konstrukcija.

[ kainą įeina detalūs surinkimo ir statybos brėžiniai.

Kainos nurodytos be garažo, stoginės ir be PVM.

# STANDART



---

SIENOS - LPPK	-
---------------	---

---

PERDANGA - LPPK	-
-----------------	---

---

LAIPTAI - LPPK	-
----------------	---

---

STOGAS - LPPK	-
---------------	---

---

ŠILTINIMAS - DAUGIASLUOKSNĖS PLOKŠTĖS	-
---------------------------------------	---

---

LANGAI, IŠORINĖS DURYS - PVC	-
------------------------------	---

---

FASADŲ APDAILA	-
----------------	---

---

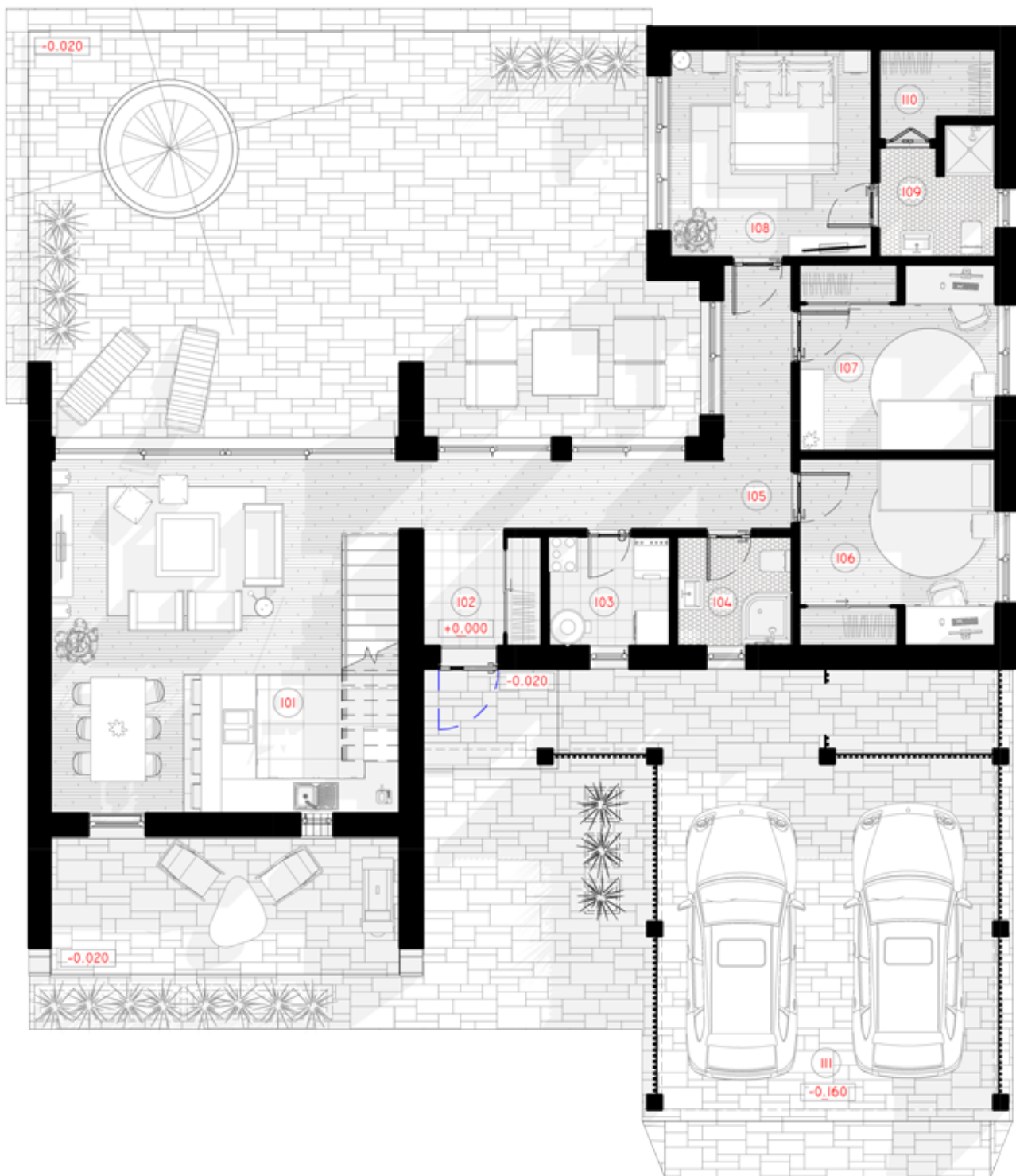
KAINA  
€64.705

---

LPPK - lengvo plonasienio karkaso konstrukcija.

[ kainą įeina detalūs surinkimo ir statybos brėžiniai.

Kainos nurodytos be garažo, stoginės ir be PVM.



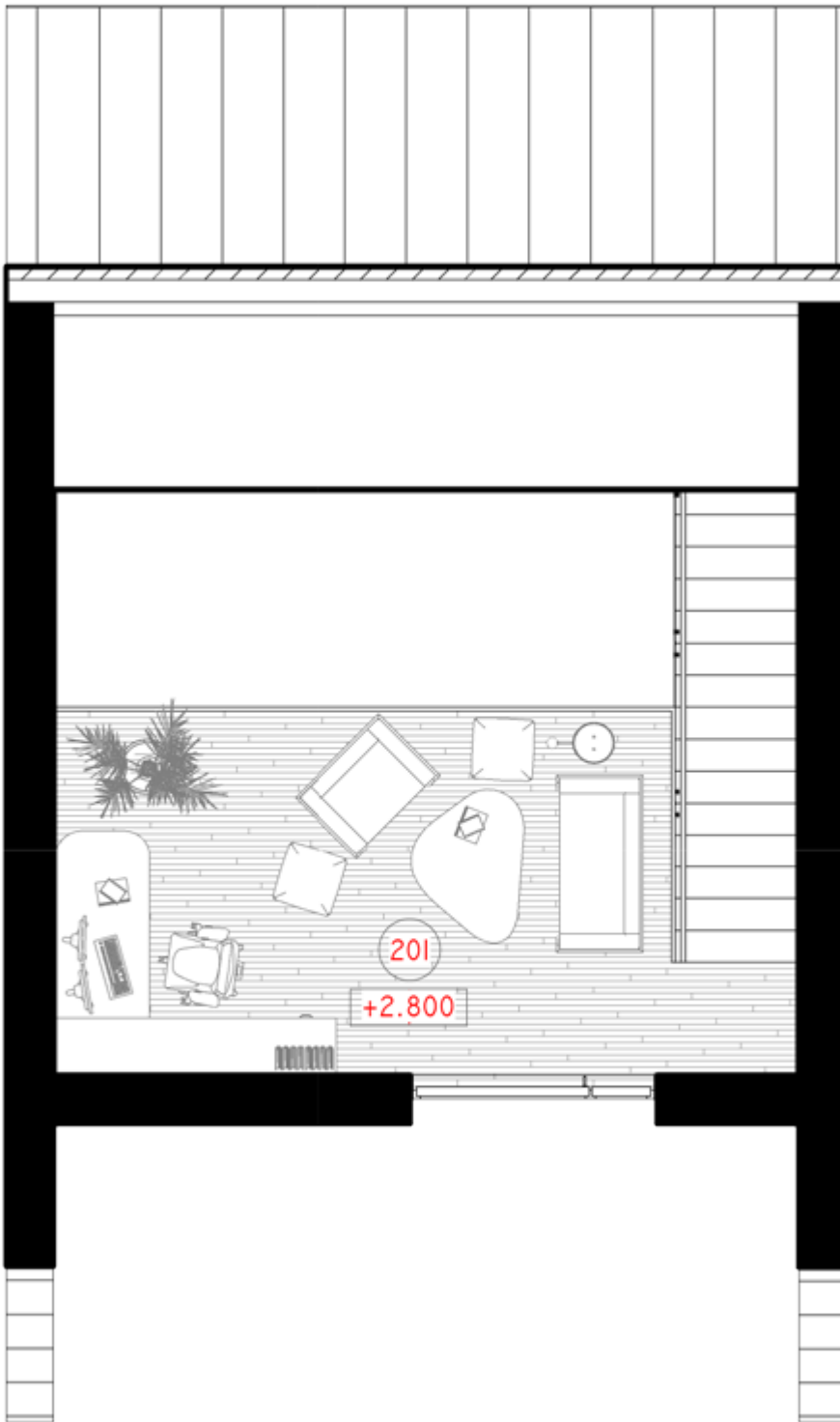
# 1 AUKŠTAS

101 SVETAINĒ - VIRTUVĒ

34.80 m<sup>2</sup>



102 TAMBŪRAS	4.11m <sup>2</sup>
103 KATILINĒ	3.99 m <sup>2</sup>
104 SANMAZGAS	3.80 m <sup>2</sup>
105 HOLAS - KORIDORIUS	11.78 m <sup>2</sup>
106 VAIKO KAMBARYS	10.97 m <sup>2</sup>
107 VAIKO KAMBARYS	10.97 m <sup>2</sup>
108TĒVŪ MIEGAMASIS	12.60 m <sup>2</sup>
109SANMAZGAS	4.16 m <sup>2</sup>
110DRABUŽINĒ	2.76 m <sup>2</sup>
111STOGINĒ	49.69 m <sup>2</sup>
<b>VISO:</b>	<b>149.63 m<sup>2</sup></b>



# 2 AUKŠTAS

---

201 DARBO KAMBARYS

15.86 m<sup>2</sup>

---

**VISO:**

15.86 m<sup>2</sup>

---