

NPS

# THE MOUNTAIN SLOPE "L" SHAPE (WITH CARPORT)

GYVENAMAS PLOTAS	82,29 m <sup>2</sup>
BENDRAS PLOTAS	112,88 m <sup>2</sup>
AUKŠTŲ SKAIČIUS	2
STOGO PASVIRIMAS	22/1.4 °
UŽSTATYMO PLOTAS	214.16 m <sup>2</sup>
ILGIS	18.94 m
PLOTIS	17.66 m
AUKŠTIS	7.35 m

KAINA NUO

€ 35.860

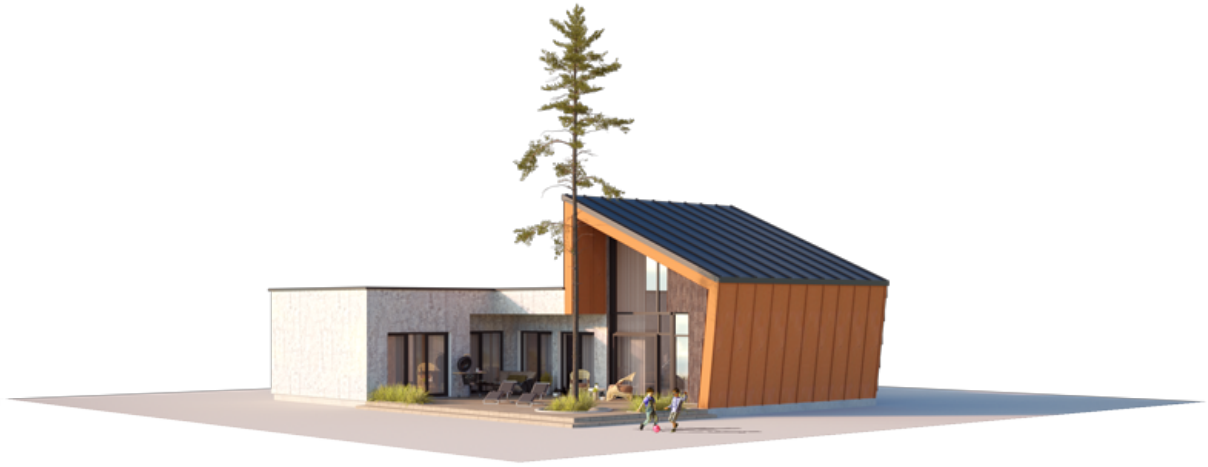
**PRIVALUMAI**  
THE MOUNTAIN SLOPE "L" FORMOS IRGARAŽU



Apgalvotos architektūros ir išplanavimo moduliniai namai THE MOUNTAIN SLOPE "L" SHAPE (WITH GARAGE) atlieps poreikius žmogaus, kuris siekia daugiau nestandartinių sprendimų, daugiau laisvės. Žmogaus, trokštančio būti arčiau gamtos. 154,34 kv. m ploto karkasiniai nameliai gali tapti nuolatinio gyvenamuoju būstu, vasarnamiu ar sodo nameliu. Pastatas išplanuotas taip, kad jame gerai jaustųsi ir galėtų įsikurti tiek šeima su keliais vaikais, tiek vieni gyvenantys žmonės. Viršutiniame aukšte – numatyta 12.76 kv. m ploto erdvė darbo kambariui, apatiniame aukšte – 12.60 kv. m ploto tėvų miegamasis, vaikų miegamieji, kurių bendras plotas siekia daugiau nei 20 kv. m, talpi 34.49 virtuvės su svetaine erdve. Taip pat įrengtos sanitarinės ir techninės patalpos. Greta dviaukščio statinio yra ir garažas, jame lengvai tilps du automobiliai. Būsimus gyventojus sužavės erdvi terasa, kurioje bus galima įsirengti poilsio erdvę ir joje leisti popietes ar vakarus šiltuoju metų periodu, rytais gerti kavą gryname ore, stebėti smagiai kryžtaujančius mažuosius namų gyventojus ar bendrauti su svečiais.

Surenkamas namas gaminamas iš vienos pigiausių ir ir efektyviausių karkasinių konstrukcijų statybos technologijų – lengvo plonasienio plieno karkaso konstrukcijos (LPPK). Šios konstrukcijos yra perdirbamos, jų pagaminimui visiškai neekvojami gamtiniai išteklių. Taip pat svarbi jų ypatybė yra ta, kad karkasiniai namai išlaiko sandarumą, atsparumą cheminiam ir mechaniniam dėvėjimuisi ilgus metus, todėl pastatas eksploatuojamas be jokių didesnių rūpesčių. LPPK šiame projekte naudojamos sienoms, perdangoms, laiptams ir stogui. Kitų statinio dalių – langų, durų, fasadų – įrengimui siūloma pasirinkti aukščiausios klasės ir kokybės medžiagas. Visos medžiagos ir gamybos, surinkimo terminai derinami individualiai su užsakovu.





# BASIC



---

SIENOS - LPPK

-

---

PERDANGA - LPPK

-

---

LAIPTAI - LPPK

-

---

STOGAS - LPPK

-

---

KAINA  
€35.860

---

LPPK - lengvo plonasienio karkaso konstrukcija.

[ kainą įeina detalūs surinkimo ir statybos brėžiniai.

Kainos nurodytos be garažo, stoginės ir be PVM.

# ECONOMIC



---

SIENOS - LPPK	-
---------------	---

---

PERDANGA - LPPK	-
-----------------	---

---

STOGAS - LPPK	-
---------------	---

---

LAIPTAI - LPPK	-
----------------	---

---

ŠILTINIMAS - DAUGIASLUOKSNĖS PLOKŠTĖS	-
---------------------------------------	---

---

LANGAI, IŠORINĖS DURYS - PVC	-
------------------------------	---

---

KAINA  
€49.700

---

LPPK - lengvo plonasienio karkaso konstrukcija.

[ kainą įeina detalūs surinkimo ir statybos brėžiniai.

Kainos nurodytos be garažo, stoginės ir be PVM.

# STANDART



---

SIENOS - LPPK	-
---------------	---

---

PERDANGA - LPPK	-
-----------------	---

---

LAIPTAI - LPPK	-
----------------	---

---

STOGAS - LPPK	-
---------------	---

---

ŠILTINIMAS - DAUGIASLUOKSNĖS PLOKŠTĖS	-
---------------------------------------	---

---

LANGAI, IŠORINĖS DURYS - PVC	-
------------------------------	---

---

FASADŲ APDAILA	-
----------------	---

---

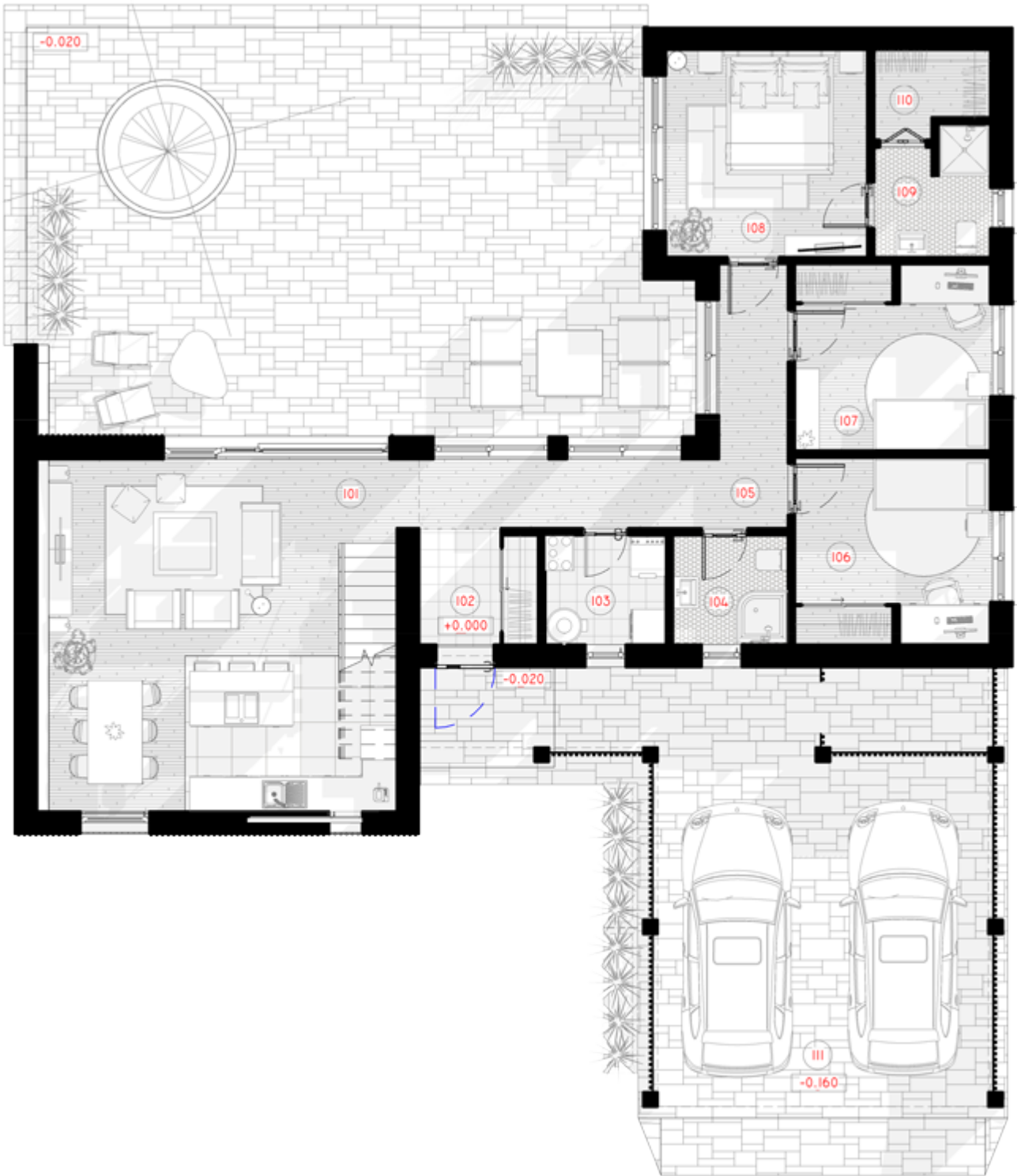
KAINA  
€64.705

---

LPPK - lengvo plonasienio karkaso konstrukcija.

[ kainą įeina detalūs surinkimo ir statybos brėžiniai.

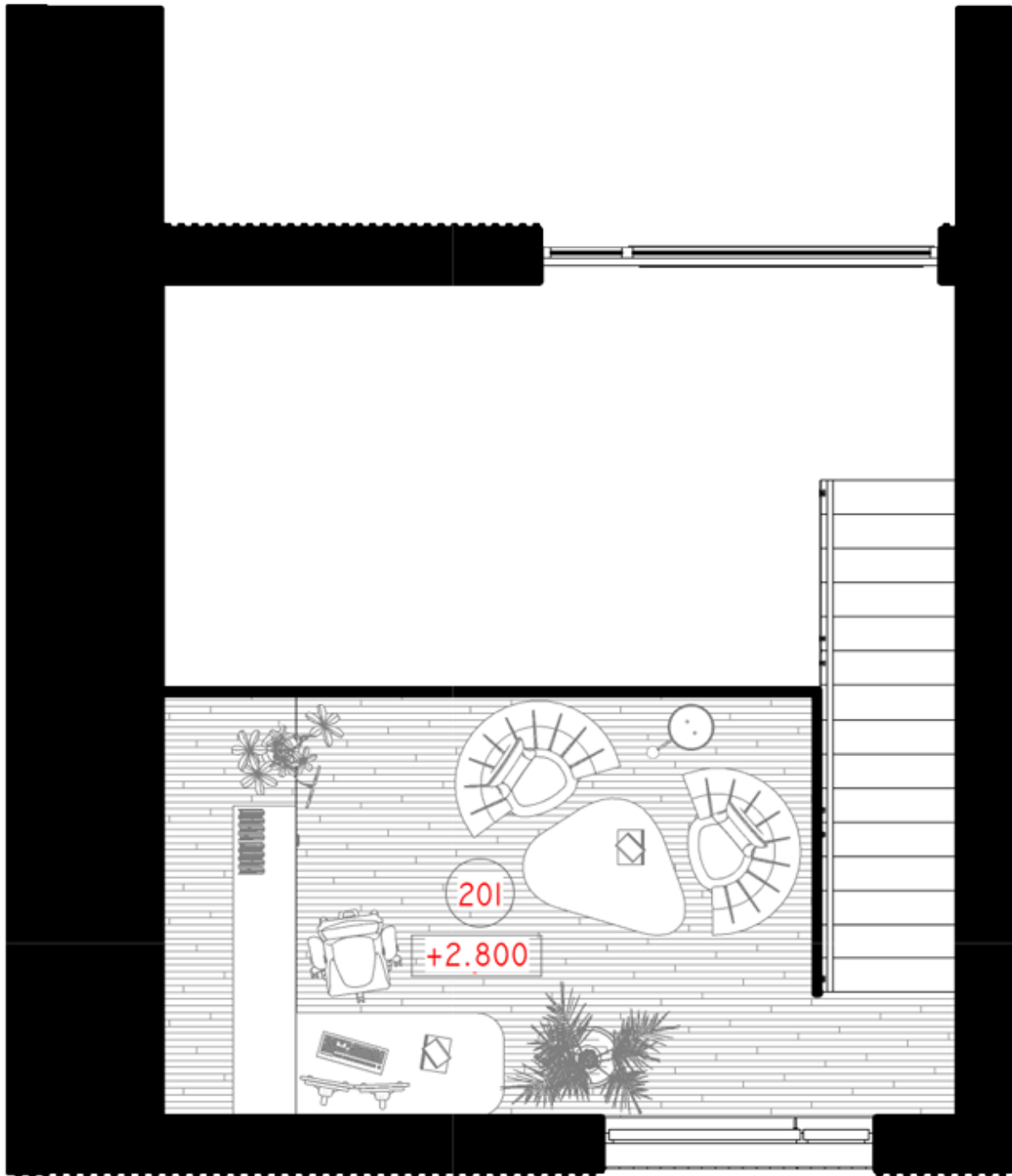
Kainos nurodytos be garažo, stoginės ir be PVM.





# 1 AUKŠTAS

101 SVETAINĒ - VIRTUVĒ	34.99 m <sup>2</sup>
102 TAMBŪRAS	4.11 m <sup>2</sup>
103 KATILINĒ	3.99 m <sup>2</sup>
104 SAN. MAZGAS	3.80 m <sup>2</sup>
105 HOLAS - KORIDORIUS	11.77 m <sup>2</sup>
106 VAIKO KAMBARYS	10.97 m <sup>2</sup>
107VAIKO KAMBARYS	10.97 m <sup>2</sup>
108TĒVŪ MIEGAMASIS	12.60 m <sup>2</sup>
109 SAN. MAZGAS	4.16 m <sup>2</sup>
110 DRABUŽINĒ	2.76m <sup>2</sup>
111 STOGINĒ	49.69 m <sup>2</sup>
<b>VISO:</b>	<b>149.81 m<sup>2</sup></b>



## 2 AUKŠTAS

202 DARBO KAMBARYS

12.76 m<sup>2</sup>

**VISO:**

12.76 m<sup>2</sup>

---