

# THE HILL SLOPE

GYVENAMAS PLOTAS	90,2 m <sup>2</sup>
BENDRAS PLOTAS	153,31 m <sup>2</sup>
AUKŠTŲ SKAIČIUS	1
STOGO PASVIRIMAS	8 °
UŽSTATYMO PLOTAS	203.00 m <sup>2</sup>
ILGIS	18.75 m
PLOTIS	16.43 m
AUKŠTIS	5.41 m

KAINA

~~€ 2.928~~**€ 2.420**

## PRIVALUMAI

### NAMO PROJEKTAS THE HILL SLOPE

THE HILL SLOPE - modernus vieno aukšto namo projektas, tiems, kurių gyvenimo kredo - „grožis slypi paprastume“.

Vienšlaitis, 8 laipsnių kampu pasviręs stogas skirtas tiems, kurie ieško optimalaus pasirinkimo tarp dvišlaičio ir plokščio stogo. Jis suteikia namui jaukumo, patikimos ir ilgalaikės konstrukcijos bei nuolydis - gera ilgaamžė investicija. Jaukus 153,31 kv. metrų ( 90,2 kv. metrų gyvenamojo ploto) šeimos būstas. L formos namo projektas puikiai įsikomponuos jūsų turimame sklype, leidžia racionaliai paskirstyti erdves.

Prie namo galės įsirengti poilsio erdvę saulės vonioms, baseiną. Tai racionali investicija į Jūsų šeimos gerovę. Kartotinis namo projektas - laiko patikrintas ir patikimas vieno aukšto namo projektas tiems, kas ieško šiuolaikiškai suplanuotos erdvės, siekia susikurti jaukią aplinką. Su pagalbėmis patalpomis: katiline, sandėliuku ribojasi šeimos garažas ( 24 kv. metrų). Name suprojektuota jauki, šiuolaikiška 49,53 kv. metrų virtuvė su atvira svetainės erdve, trys miegamieji kambariai šeimos

nariams. Yra erdvus holas ir drabužinė.

Modernūs namų projektai tai Jūsų šeimos šansas gyventi ekologiškai, saugiai ir šiltai. Kartotinis namo projektas – laiko patikrinta investicija į šeimos gerbūvį. 4,40 kv.metrų tambūras būtinas atšiauriems Lietuvos orams. Jis skirtas šalčio sklidimui į gyvenamąsias patalpas sustabdyti žiemos metu, leidžia pasiekti A++ energinio naudingumo klasės reikalavimus, būdingus šiuolaikiniams naujos statybos pastatams.

Svetainė ir tėvų miegamasis turi tiesioginį išėjimą į lauko terasą, bendrą estetinį vaizdą formuoja dideli langai, kurie yra puikus šviesos ir šilumos šaltinis.



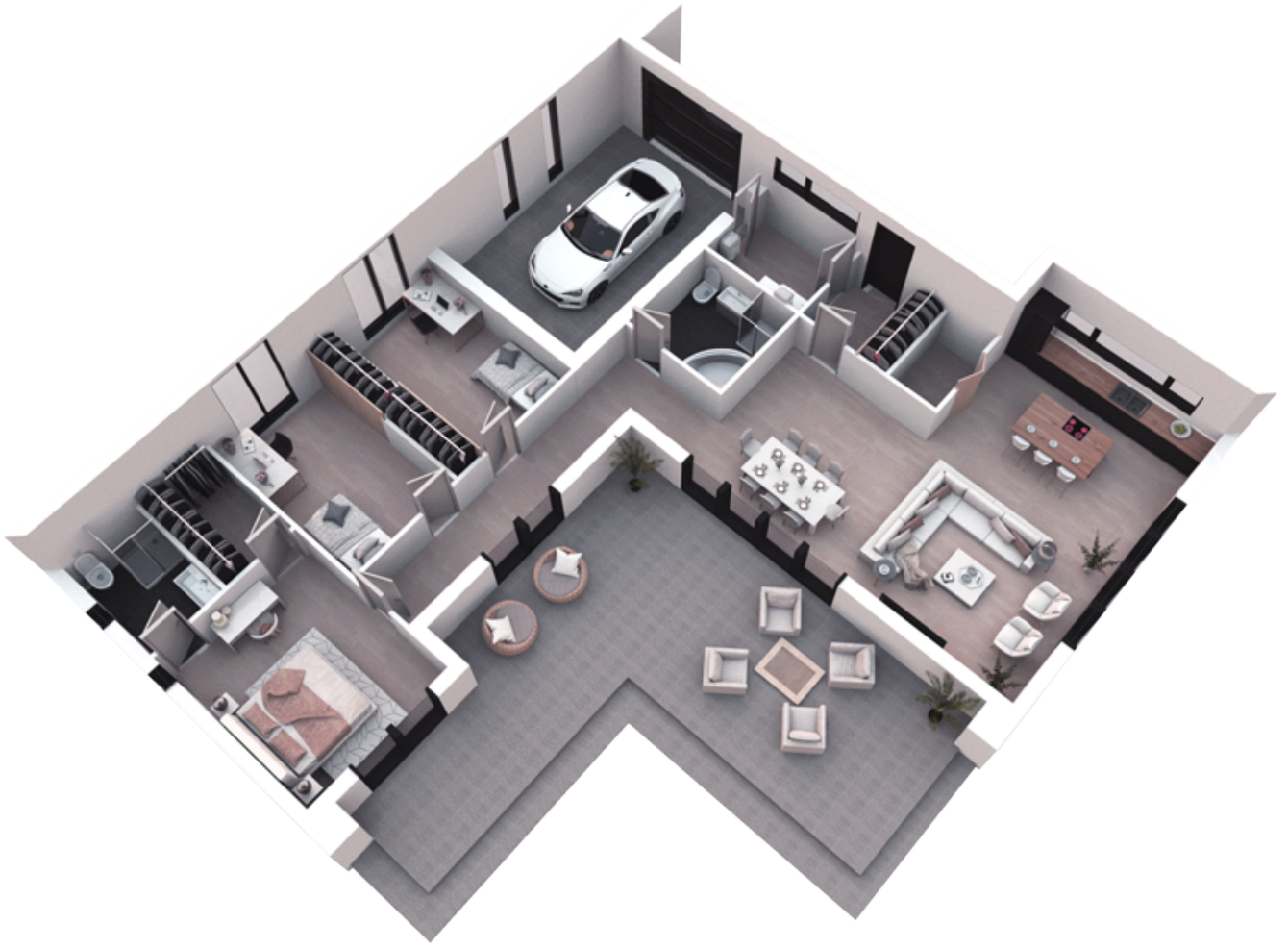




# 1 AUKŠTAS

101 TAMBŪRAS	4.40 m <sup>2</sup>
102 SANDĒLIUKAS	2.20 m <sup>2</sup>
103 VIRTUVĒ-SVETAINĒ	49.53 m <sup>2</sup>
104 SAN. MAZGAS	6.32 m <sup>2</sup>
105 HOLAS - KORIDORIUS	12.87 m <sup>2</sup>

106 VAIKO KAMBARYS	12.80 m <sup>2</sup>
107 VAIKO KAMBARYS	12.80 m <sup>2</sup>
108 TĖVŲ MIEGAMASIS	15.09 m <sup>2</sup>
109 SAN. MAZGAS	4.28 m <sup>2</sup>
110 DRABUŽINĖ	4.18 m <sup>2</sup>
111 GARAŽAS	24.00 m <sup>2</sup>
112 KATILINĖ	4.85 m <sup>2</sup>
<b>VISO:</b>	<b>153.31m<sup>2</sup></b>



# 3D PLANAS