

# THE GALLERY BOX

|                  |                       |
|------------------|-----------------------|
| GYVENAMAS PLOTAS | 95,07 m <sup>2</sup>  |
| BENDRAS PLOTAS   | 176,65 m <sup>2</sup> |
| AUKŠTŲ SKAIČIUS  | 2                     |
| STOGO PASVIRIMAS | 1.4/1.0 °             |
| UŽSTATYMO PLOTAS | 204.25 m <sup>2</sup> |
| ILGIS            | 7.14 m                |
| PLOTIS           | 20.14 m               |
| AUKŠTIS          | 8.15 m                |

KAINA

€ ~~2.928~~

€ 2.420

Išskirtinis namo projektas, sužavėsiantis tiek architektūros gurmaną, tiek prisiekusį gamtos mylėtoją. Dviejų aukštų namo projektas THE GALLERY BOX sukurtas gyvenimui greta miško, ežero ar kito patrauklaus kraštovaizdžio. Antrame aukšte įrengta beveik visą antrą aukštą supanti terasa, iš kurios galima grožėtis atsiveriančiais gamtos ar miesto vaizdais. Stiklinė permatoma pertvara suteikia lengvumo namo tūriui ir jo neapkrauna. „Gėrėtis nuostabiais vaizdais tarytum atviroje galerijoje“, – sufleruoja vien pats projekto pavadinimas.

Namo išplanavimas pritaikytas šeimyninio gyvenimo poreikiams – antrame aukšte suprojektuotas tėvų miegamasis, du vaikų miegamieji. Pirmame aukšte numatyta bendra svetainės ir virtuvės zona. Taigi, pirmasis aukštas skirtas laisvalaikiui, antrasis – ramiam poilsiui ir atsipalaidavimui gėrintis atsiveriančiais vaizdais pro langą ar terasoje. Bendras namo plotas yra 176,65 kv. m, iš jų gyvenamajai erdvei skirta 95,07 kv. m. Kartotinių namų projektai skirti kokybiškam ir operatyviam namo statybos procesui. Projektai pilnai parengti sekantiems statybų etapams. Užsakovui pageidaujant – NP5 specialistai gali koreguoti statinio išplanavimą pagal norimus kriterijus, taip pat pritaikyti specialius techninius, apdailos sprendimus.

THE GALLERY BOX namo projektas, taip pat visi mūsų namų projektai 2020 metais, namų projektai

2019 metais ir namų projektai, kurie sukurti ankstesniu laikotarpiu – pilnai atitinka Statybos techninį reglamentą ir Lietuvos statybų įstatyme numatytus reikalavimus ir šiuo metu galiojančius kitus teisės aktus, nustatančius reikalavimus gyvenamojo būsto statyboms Lietuvos teritorijoje. Mūsų tikslas – padėti Jums paprastai ir greitai įsikurti šiuolaikiškuose namuose.



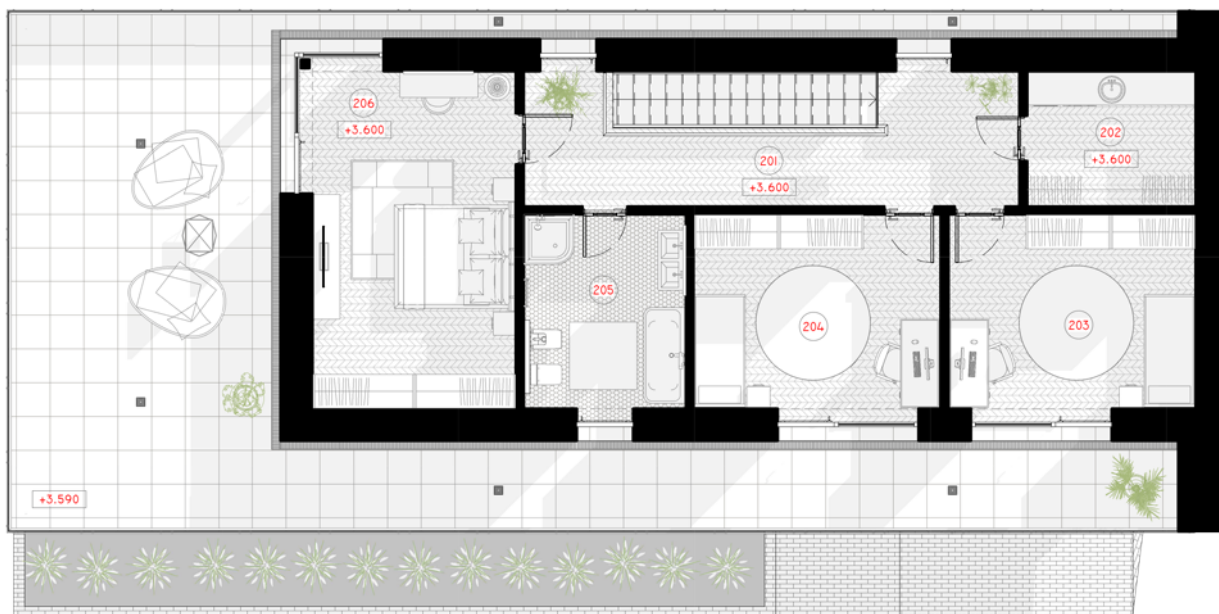






# 1 AUKŠTAS

|                        |                            |
|------------------------|----------------------------|
| 101 TAMBŪRAS           | 8.88 m <sup>2</sup>        |
| 102 SVETAINĒ - VIRTUVĒ | 42.00 m <sup>2</sup>       |
| 103 SANMAZGAS          | 2.96 m <sup>2</sup>        |
| 104 SANDĒLIUKAS        | 2.96 m <sup>2</sup>        |
| 105 KATILINĒ           | 6.36 m <sup>2</sup>        |
| 106 SANDĒLIUKAS        | 2.31 m <sup>2</sup>        |
| 107 GARAŽAS            | 24.00 m <sup>2</sup>       |
| <b>VISO:</b>           | <b>89.47 m<sup>2</sup></b> |



## 2 AUKŠTAS

|                     |                            |
|---------------------|----------------------------|
| 201 HOLAS           | 16.47 m <sup>2</sup>       |
| 202 DRABUŽINĖ       | 7.82 m <sup>2</sup>        |
| 203 VAIKO KAMBARYS  | 16.12 m <sup>2</sup>       |
| 204 VAIKO KAMBARYS  | 15.22 m <sup>2</sup>       |
| 205 SAN. MAZGAS     | 9.82 m <sup>2</sup>        |
| 206 TĒVŲ MIEGAMASIS | 21.72 m <sup>2</sup>       |
| <b>VISO:</b>        | <b>87.18 m<sup>2</sup></b> |





# 3D PLANAS (1 A)



# 3D PLANAS (2 A)