

THE CUPCAKE PACK

| | |
|------------------|-----------------------|
| GYVENAMAS PLOTAS | 100,48 m ² |
| BENDRAS PLOTAS | 171,66 m ² |
| AUKŠTŲ SKAIČIUS | 2 |
| STOGO PASVIRIMAS | 40 / 1.4 ° |
| UŽSTATYMO PLOTAS | 192.65 m ² |
| ILGIS | 14.95 m |
| PLOTIS | 14.87 m |
| AUKŠTIS | 8.50 m |

KAINA

~~€ 2.928~~**€ 2.420**

PRIVALUMAI

NAMO PROJEKTAS THE CUPCAKE PACK

Unikaliu funkcionalumu pasižymintis dviejų aukštų namo projektas su dvišlaičiu stogu, kurio centre įkomponuoti stoglangiai. Visa konstrukcija leidžia formuoti originalią palėpės erdvę antrame aukšte, kuri gali tapti išskirtiniu vaiko kambario akcentu.

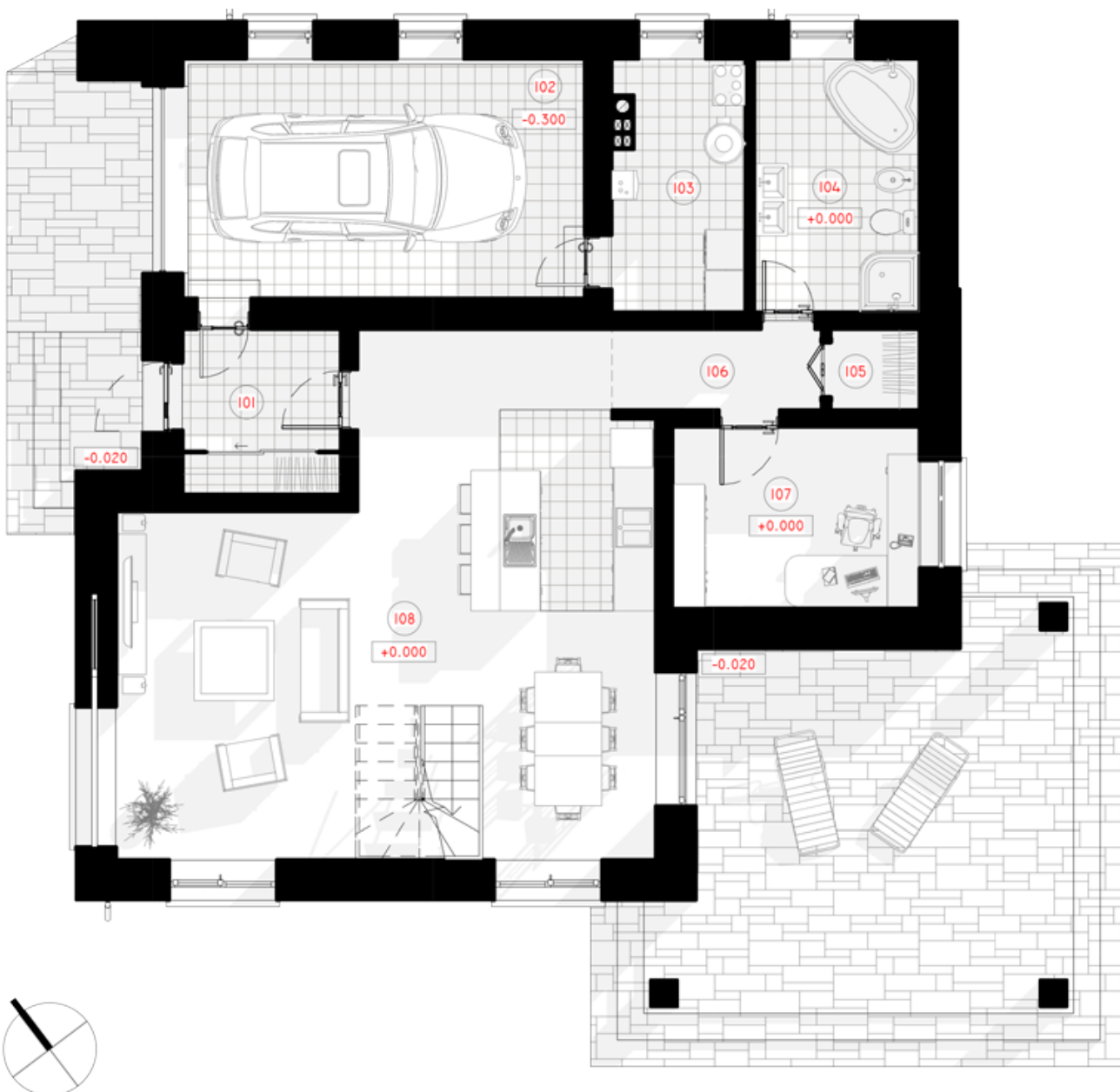
Modernus namo projektas turi papildomą pranašumą – galimybę naudoti vertikalius langus galinėse sienose, balkoną. Palėpėje unikalų apšvietimą formuos pro stoglangius patenkanti saulės šviesa. Vertikalūs langai galinėse namo sienose, tarnaus kaip puiki pastato puošmena, kuria pasižymi tik šiuolaikinio dizaino modernūs namų projektai. Iš pirmo žvilgsnio šis dviejų aukštų namo projektas atrodo gan kompaktiškas, tačiau šiuose namuose apstu erdvės. Bendras namo plotas 171,66 kv. metrai, o gyvenamas plotas siekia net 100,48 kv. metrus.

Šalia šio namo puikiai įsikomponuoja šeimos baseinas. Šiuolaikiškas dviejų aukštų namo projektas geriausias pasirinkimas tiems, kurie įsikurti atokiau nuo pasaulyje keliamo triukšmo: mašinų užesys, nuolatinis skubėjimas, miesto smogas. Visa tai liks Jūsų praeityje, jei nuspręsite apsigyventi gamtos

apsuptyje, ten, kur patogumas, tylą ir ramybę.



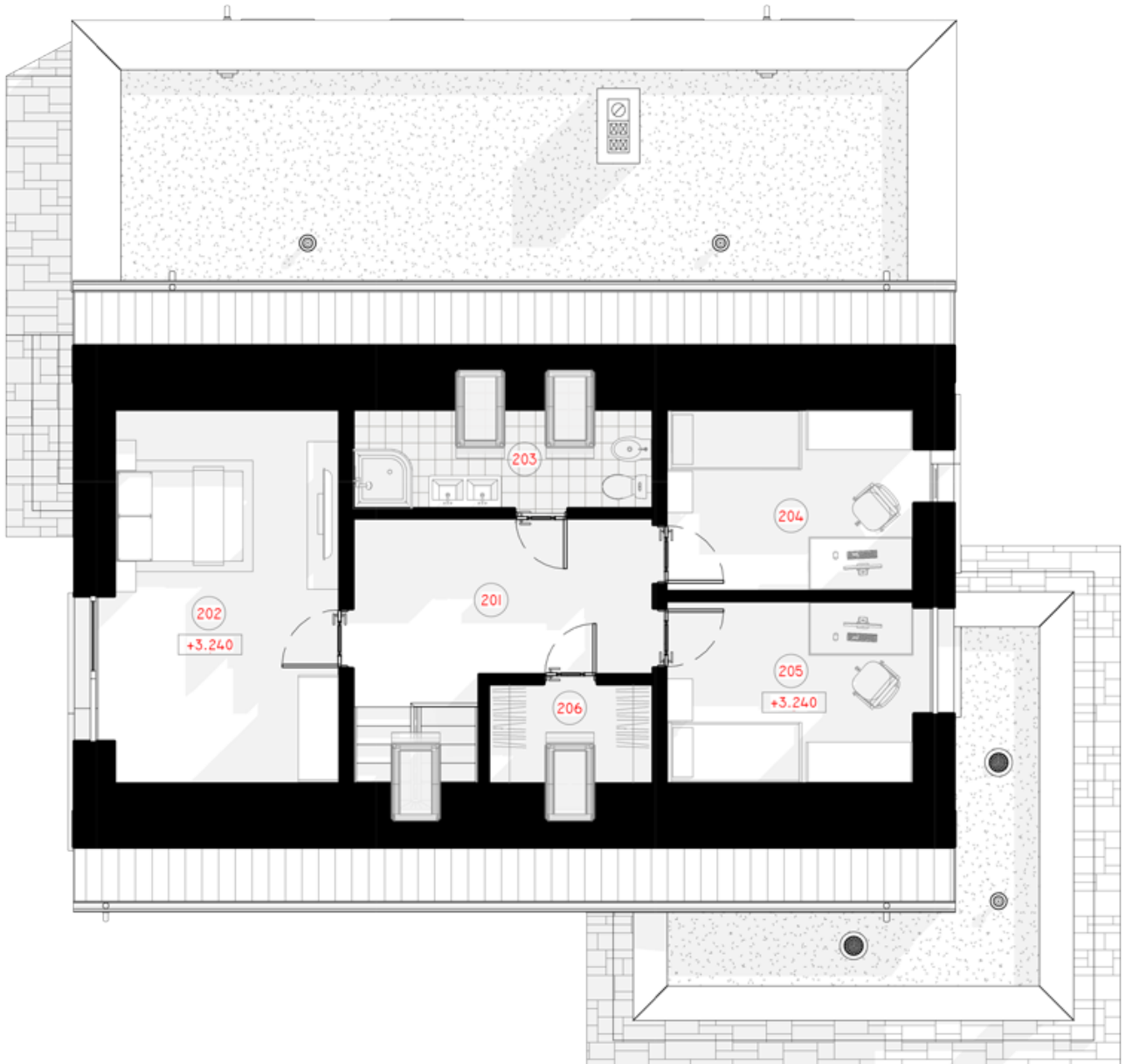




1 AUKŠTAS

| | |
|-----------------|---------------------|
| 101 TAMBŪRAS | 5.80m ² |
| 102 GARAŽAS | 21.42m ² |
| 103 KATILINĒ | 7.29 m ² |
| 104 SAN. MAZGAS | 9.30 m ² |

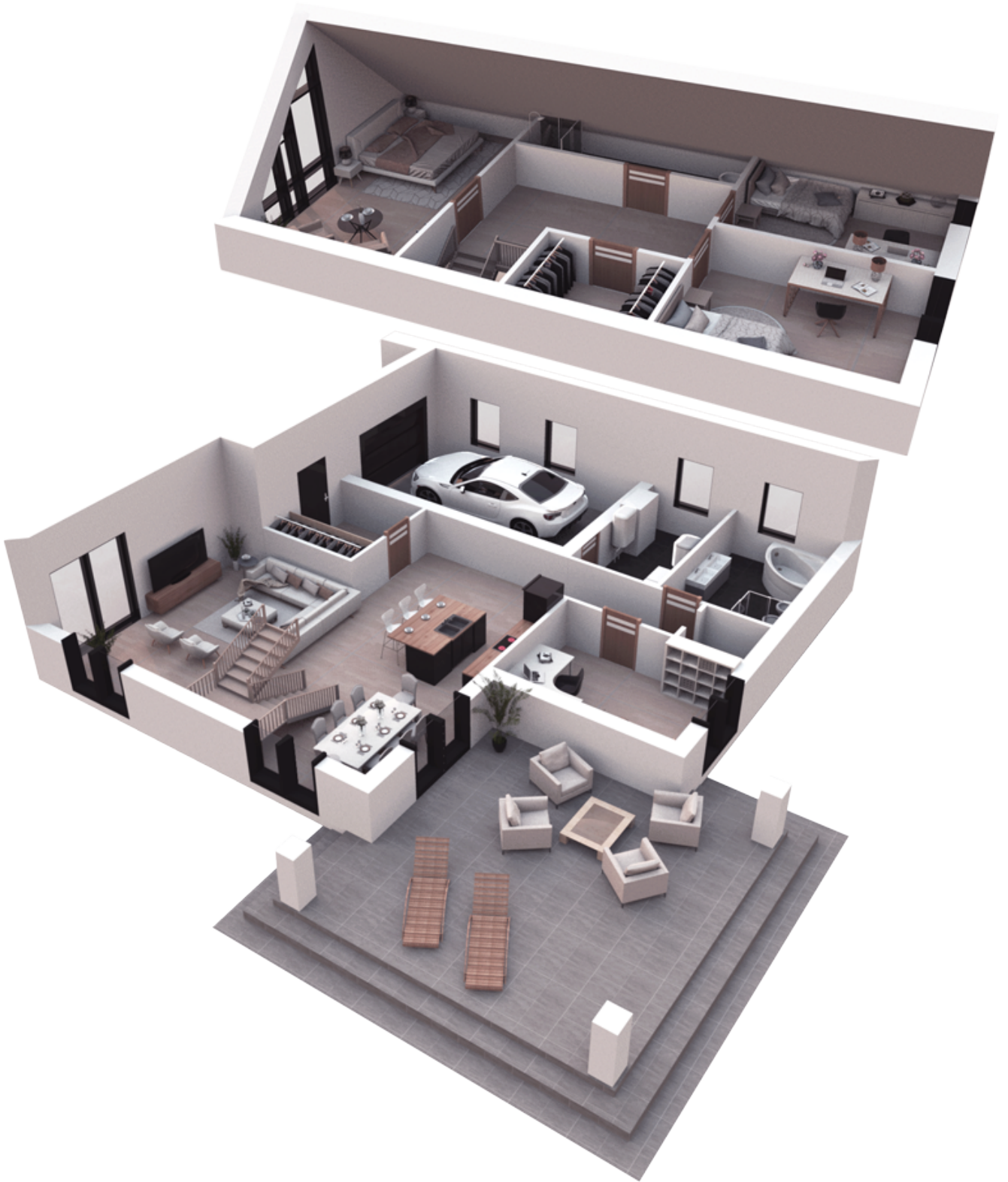
| | |
|------------------------|----------------------------|
| 105 SANDĖLIUKAS | 1.58 m ² |
| 106 HOLAS - KORIDORIUS | 3.77 m ² |
| 107 DARBO KAMBARYS | 10.00 m ² |
| 108 SVETAINĖ - VIRTUVĖ | 51.00 m ² |
| VISO: | 110.17m² |



2 AUKŠTAS

| | |
|----------------------|----------------------|
| 201 HOLAS - LAIPTINĖ | 17.17 m ² |
| 202 TĒVŲ MIEGAMASIS | 14.05 m ² |
| 203 SAN. MAZGAS | 14.41 m ² |
| 204 VAIKO KAMBARYS | 9.52 m ² |

| | |
|--------------------|---------------------------|
| 205 VAIKO KAMBARYS | 5.47 m ² |
| 206 DRABUŽINĖ | 16.91 m ² |
| VISO: | 61.49m² |



3D PLANAS