

**NPS**

# **THE SUNBEAM SPECTACLE ON THE SLOPE (WITH CARPORT)**

---

|                  |                             |
|------------------|-----------------------------|
| GYVENAMAS PLOTAS | 72,88 m <sup>2</sup>        |
| BENDRAS PLOTAS   | 178,23 m <sup>2</sup>       |
| AUKŠTŲ SKAIČIUS  | 2                           |
| STOGO PASVIRIMAS | 9.4/25.3/27/37.1<br>/39.2 ° |
| UŽSTATYMO PLOTAS | 189.48 m <sup>2</sup>       |
| ILGIS            | 14.27 m                     |
| PLOTIS           | 24.22 m                     |
| AUKŠTIS          | 5.2/7.10 m                  |

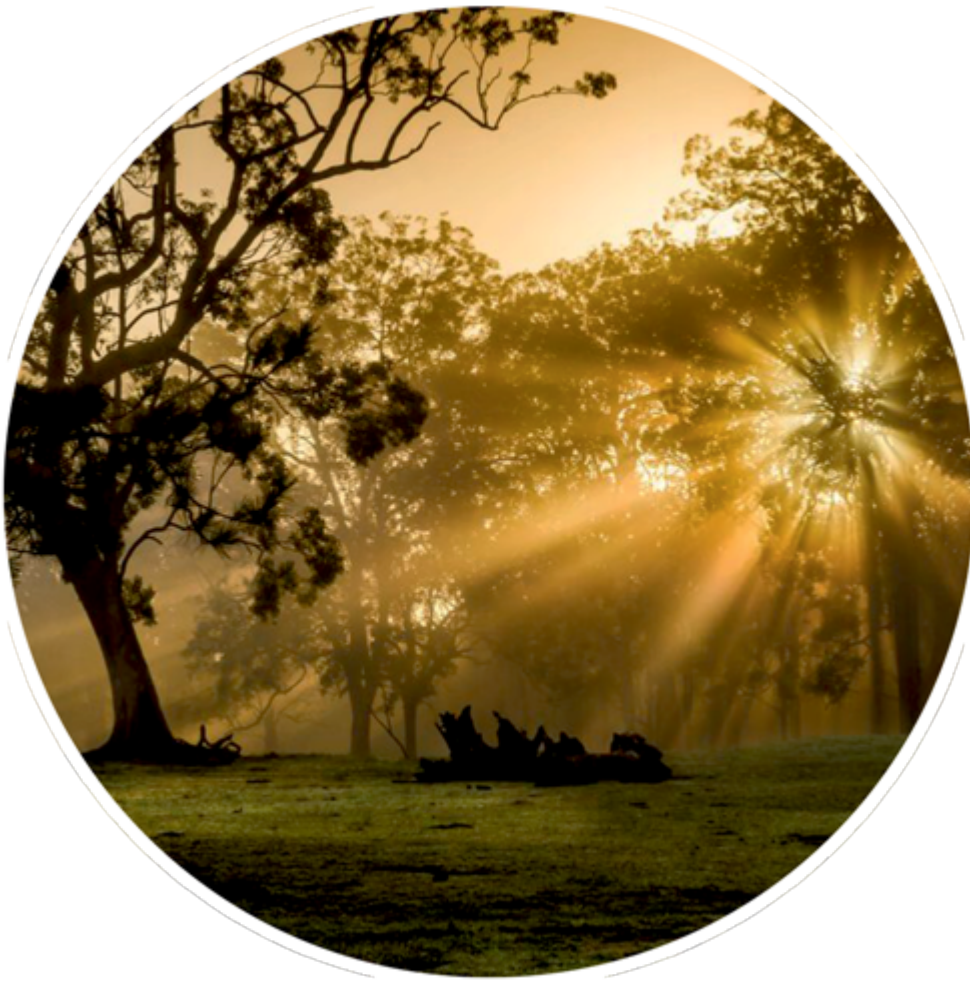
---

KAINA NUO

**€ 23.805**

**PRIVALUMAI**

THE SUNBEAM SPECTACLE ON THE SLOPE IR STOGINE



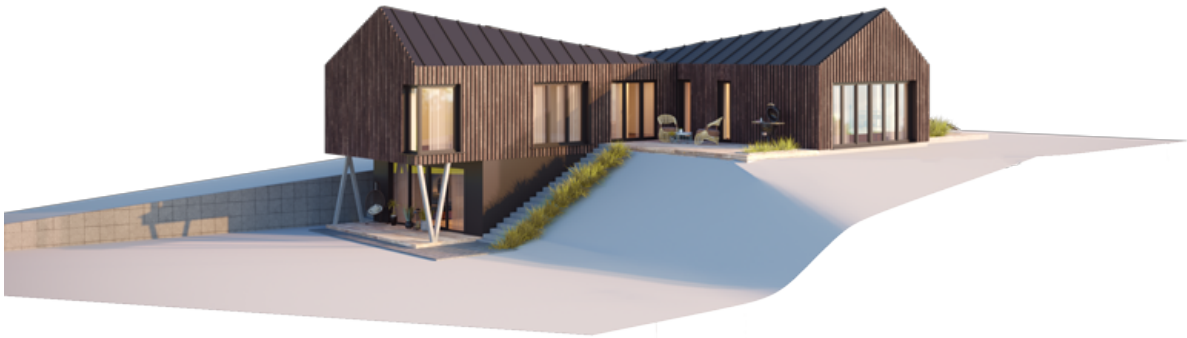
Tai vienas didžiausių mūsų architektų suprojektuotų modulinį namų, kurio bendras plotas siekia net 178,23 kv. m. Projektas buvo rengiamas orientuojantis į „tarnaujančios“ architektūros principus, todėl kiekviena detalė kruopščiai apgalvota. „Tarnaujanti“ architektūra sutelkta į žmogų ir jo penkis pojūčius, pasižymi universalumu, tikslumu ir ilgaamžiškumu. Laikydami šių principų sukūrėme modulinį namą, kuris tarnaus Jums ir „girdės“ Jūsų poreikius.

Dviejų aukštų pastato pusrūsyje suprojektuotos erdvės poilsiui ir SPA. Čia numatyta laisvalaikio zona, sauna ir sanitarinis mazgas. Prabangiai įsirengę šią erdvę galėsite susikurti unikalų SPA savo nuosavuose namuose. Tai idealus sprendimas nuolat dirbantiems ir skubantiems žmonėms, taip pat tiems, kurie yra išvarginti rutinos.

Pirmame namo aukšte numatyta bendra svetainės ir virtuvės zona, tėvų miegamasis su drabužine ir sanitariniu mazgu, du vaikų miegamieji, įvairios techninės, kitos paskirties patalpos (katilinė, tambūras ir kt.). Taip pat numatytos kelios stoginės, kurių viena skirta automobiliui, kita – ūkio inventoriui. Taigi, visas pastatas pilnai pritaikytas būsimą jo gyventoją poreikiams.

Surenkami namai THE SUNBEAM SPECTACLE ON THE SLOPE (WITH CARPORT) pagaminti iš lengvo plonasienio plieno karkaso konstrukcijos (LPPK), kuri šiuo metu yra viena pažangiausių karkasinių namų statybai naudojamų technologijų. Ši technologija leidžia taupyti finansinius ir laiko išteklius, tausoti gamtą – namas į Jūsų žemės sklypą atvežamas jau pagamintas ir yra greitai surenkamas. Tuo tarpu gaminant namo neiekuojami gamtiniai išteklių, plienas yra perdirbama žaliava.

Moduliniai namai ir Jums „tarnaujanti“ architektūra – susikurkite komfortišką gerbūvį jau šiandien!





# BASIC



---

SIENOS - LPPK

-

---

PERDANGA - LPPK

-

---

LAIPTAI - LPPK

-

---

STOGAS - LPPK

-

---

KAINA  
€23.805

---

LPPK - lengvo plonasienio karkaso konstrukcija.

[ kainą įeina detalūs surinkimo ir statybos brėžiniai.

Kainos nurodytos vieno modulio bestoginės ir be PVM.

# ECONOMIC



---

SIENOS - LPPK

-

---

PERDANGA - LPPK

-

---

STOGAS - LPPK

-

---

LAIPTAI - LPPK

-

---

ŠILTINIMAS - DAUGIASLUOKSNĖS PLOKŠTĖS

-

---

LANGAI, IŠORINĖS DURYS - PVC

-

---

KAINA  
€49.700

---

LPPK - lengvo plonasienio karkaso konstrukcija.

[ kainą įeina detalūs surinkimo ir statybos brėžiniai.

Kainos nurodytos vieno modulio bestoginės ir be PVM.

# STANDART



---

|               |   |
|---------------|---|
| SIENOS - LPPK | - |
|---------------|---|

---

|                 |   |
|-----------------|---|
| PERDANGA - LPPK | - |
|-----------------|---|

---

|                |   |
|----------------|---|
| LAIPTAI - LPPK | - |
|----------------|---|

---

|               |   |
|---------------|---|
| STOGAS - LPPK | - |
|---------------|---|

---

|                                       |   |
|---------------------------------------|---|
| ŠILTINIMAS - DAUGIASLUOKSNĖS PLOKŠTĖS | - |
|---------------------------------------|---|

---

|                              |   |
|------------------------------|---|
| LANGAI, IŠORINĖS DURYS - PVC | - |
|------------------------------|---|

---

|                |   |
|----------------|---|
| FASADŲ APDAILA | - |
|----------------|---|

---

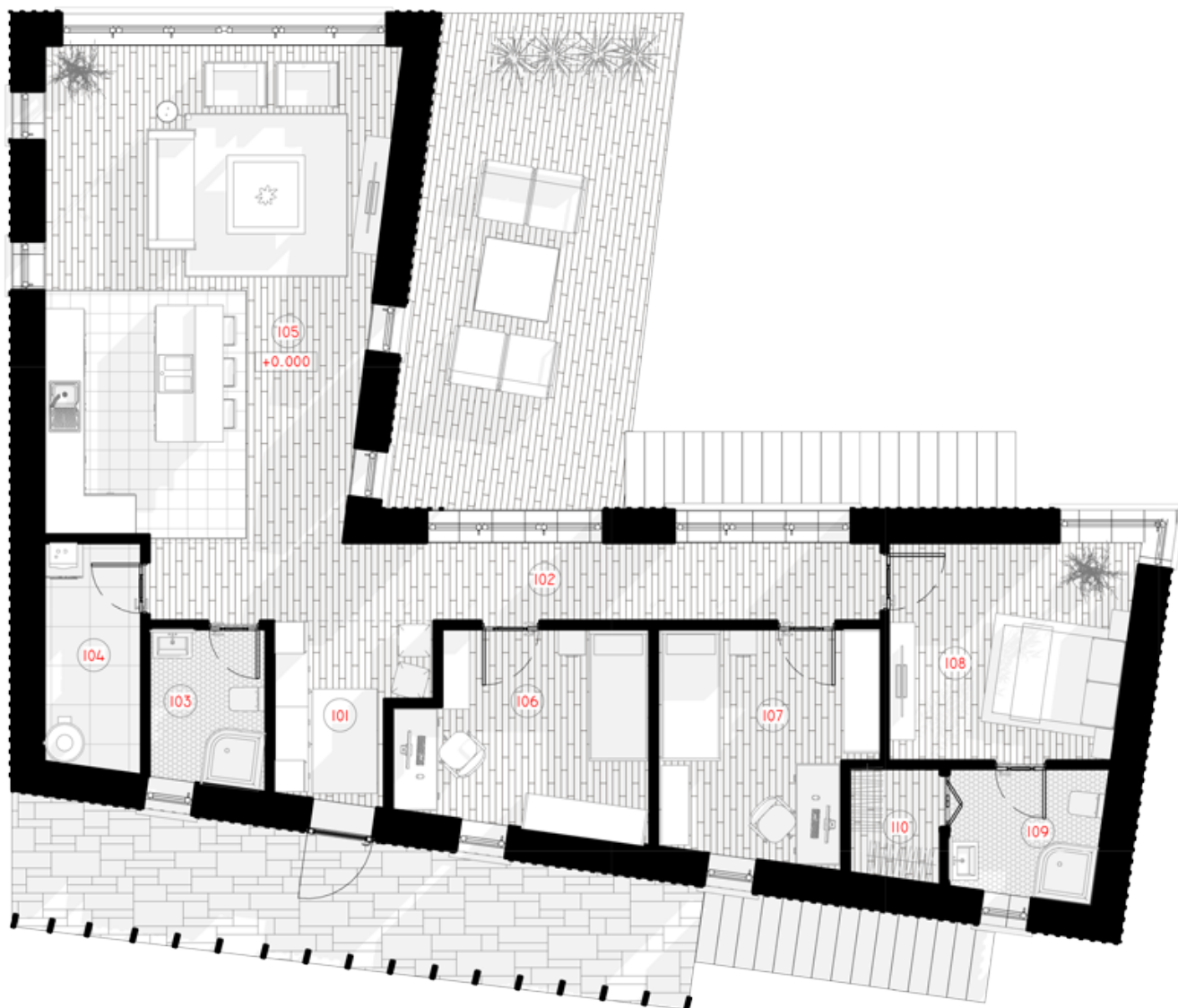
|         |  |
|---------|--|
| KAINA   |  |
| €64.705 |  |

---

LPPK - lengvo plonasienio karkaso konstrukcija.

[ kainą įeina detalūs surinkimo ir statybos brėžiniai.

Kainos nurodytos vieno modulio bestoginės ir be PVM.

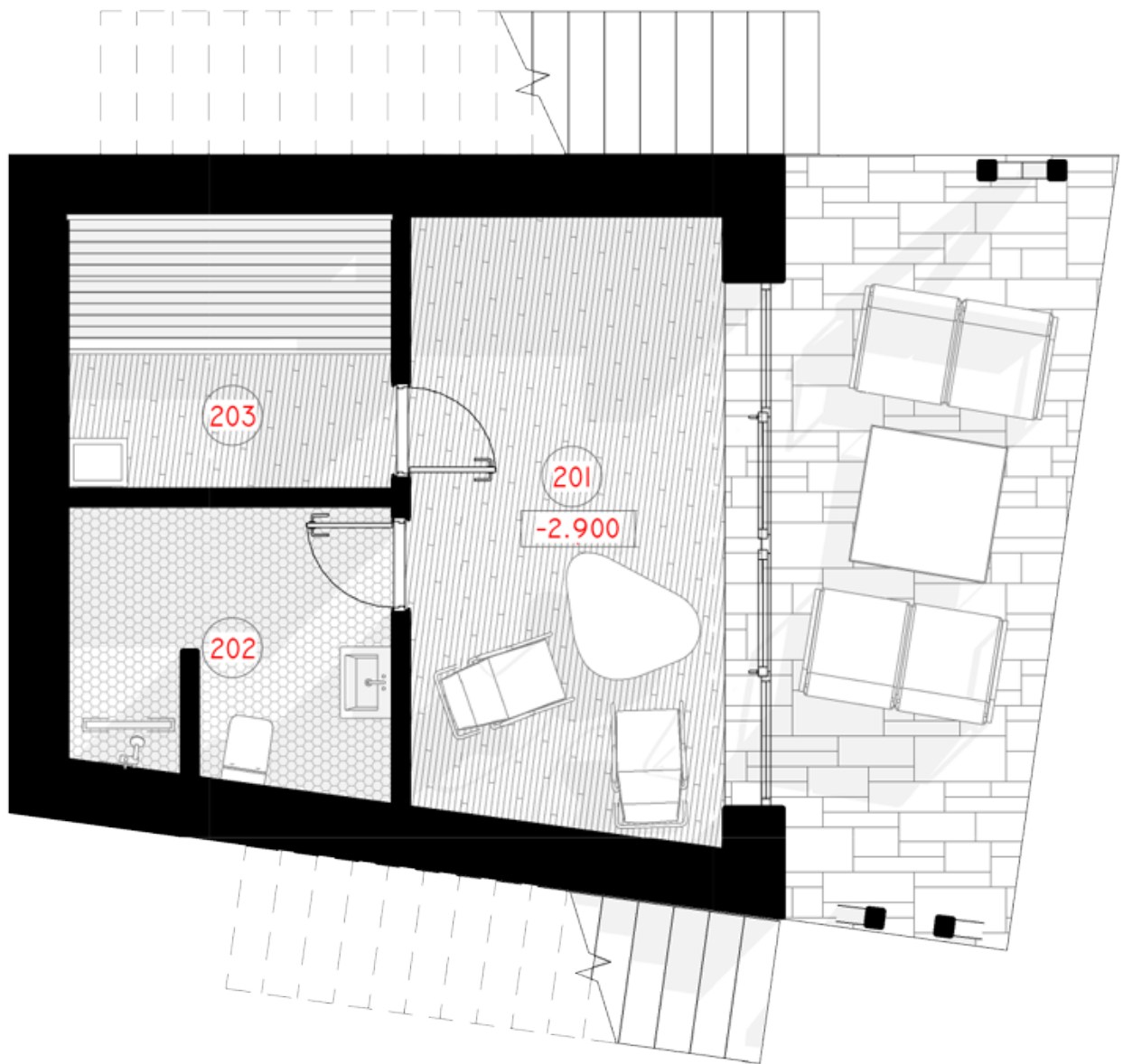


# 1 AUKŠTAS

|                        |                      |
|------------------------|----------------------|
| 101 TAMBŪRAS           | 5.60 m <sup>2</sup>  |
| 102 HOLAS              | 13.46 m <sup>2</sup> |
| 103 SANMAZGAS          | 4.25 m <sup>2</sup>  |
| 104 KATILINĒ           | 5.19 m <sup>2</sup>  |
| 105 SVETAINĒ - VIRTUVĒ | 38.40 m <sup>2</sup> |



|                             |                             |
|-----------------------------|-----------------------------|
| 106 VAIKO KAMBARYS          | 11.13 m <sup>2</sup>        |
| 107 VAIKO KAMBARYS          | 11.17 m <sup>2</sup>        |
| 108TĖVŲ MIEGAMASIS          | 12.19 m <sup>2</sup>        |
| 109SANMAZGAS                | 4.60 m <sup>2</sup>         |
| 110DRABUŽINĖ                | 2.39 m <sup>2</sup>         |
| 111STOGINĖ ŪKIO INVENTORIUI | 7.45 m <sup>2</sup>         |
| 112STOGINĖ AUTOMOBILIUI     | 36.32 m <sup>2</sup>        |
| <b>VISO:</b>                | <b>152.15 m<sup>2</sup></b> |



# PUSRŪSIS

|                       |                      |
|-----------------------|----------------------|
| 201 LAISVALAIKIO ZONA | 13.56 m <sup>2</sup> |
| 202 SANMAZGAS         | 6.23 m <sup>2</sup>  |
| 203 SAUNA             | 6.29 m <sup>2</sup>  |

**VISO:**

26.09 m<sup>2</sup>

---