

NFS

THE MOUNTAIN SLOPE LOFT II (WITH CARPORT)

GYVENAMAS PLOTAS	49,91 m ²
BENDRAS PLOTAS	79,94 m ²
AUKŠTŲ SKAIČIUS	2
STOGO PASVIRIMAS	22 °
UŽSTATYMO PLOTAS	130.95 m ²
ILGIS	12.18 m
PLOTIS	13.83 m
AUKŠTIS	8.1 m

KAINA NUO

€ 19.900

PRIVALUMAI

THE MOUNTAIN SLOPE LOFT II (WITH CARPORT)



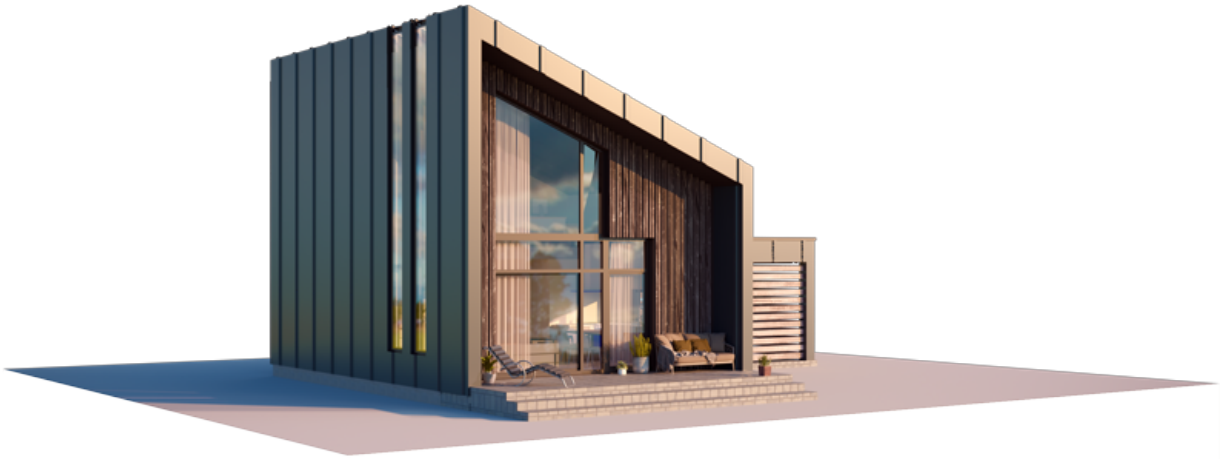
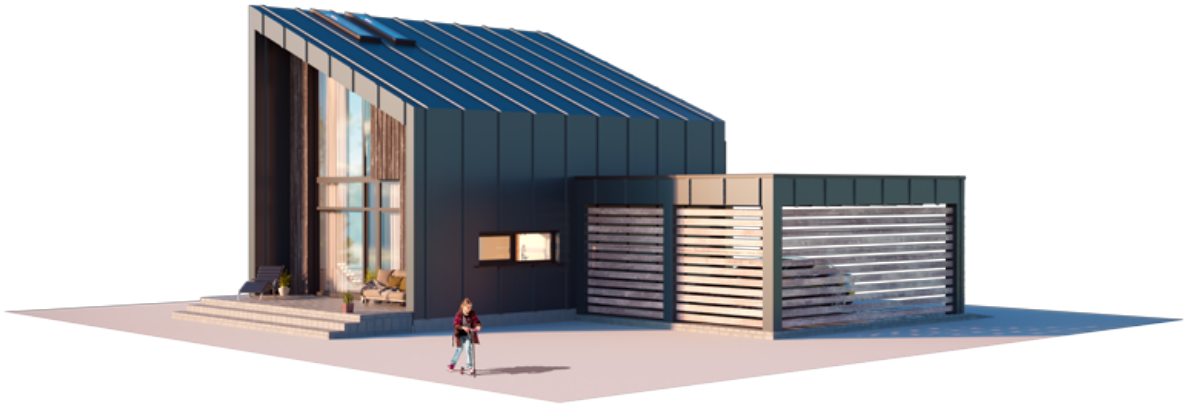
Nedidelis ir kompaktiškas modulinis namas savo natūraliomis spalvomis ir nuosaikiomis formomis lengvai įsilieja į kraštovaizdį ir su juo nekonkuruoja. Tai namas, kuris buvo kuriamas įsivaizduojant būsimą jo gyventoją – kiek vėjavaikišką ir beatodairiškai trokštantį laisvės. Įsivaizduojant žmogų, kuris siekia įgyvendinti savo tikslus ir per gyvenimą keliauja įgyvendindamas svajones. Pavyzdžiui, svajonę turėti nedidelį būstą ant ežero kranto ar ant iškilusios kalvos, nuo kurios atsiveria kvapą gniaužiantys gamtos vaizdai.

Maži karkasiniai namai puikus pasirinkimas porai ar vienam gyvenančiam asmeniui. Taip pat tokį būstą galima įsirengti kaip vasarnamį ar sodo namelį. Karkasinių namų statyba pasižymi paprastu, itin greitu sumontavimu. Kaip vysta šis procesas? Namų moduliai į statybviетę pristatomi visiškai paruošti, NP5 statybininkams ar užsakovams juos reikia tik sujungti. Visi mūsų karkasiniai namai gaminami iš surenkamo lengvo plonasienio plieno karkaso, kuris yra atsparus smūgiams, itin lengvas ir tvirtas.

Kiekvienas THE MOUNTAIN SLOPE LOFT II (WITH CARPORT) surenkamas namas gali būti įrengiamas pagal pageidaujamą įrengimo ir apdailos lygį: nuo bazinių konstrukcijų iki pilnos apdailos ir visų instaliacijų įrengimo.

Surenkami namai, jų modulių lankstumas ir projekto kainos patrauklumas – vienas veiksnių, kodėl užsakovai mėgsta šiuo ekonomiškus namukus. Įprastai moduliinių namų projektai jau turi preliminaras sąmatas, tačiau individuali sąmata kiekvienam klientui pateikiama atskirai, nes ją lemia ne vien pasirinkto projekto tipas, bet ir naudojamos išorės ir vidaus apdailos medžiagos, statybos technologijos.





BASIC



SIENOS - LPPK

-

PERDANGA - LPPK

-

LAIPTAI - LPPK

-

STOGAS - LPPK

-

KAINA
€19.900

LPPK - lengvo plonasienio karkaso konstrukcija.

[kainą įeina detalūs surinkimo ir statybos brėžiniai.

Kainos nurodytos be garažo, stoginės ir be PVM.

ECONOMIC



SIENOS - LPPK	-
---------------	---

PERDANGA - LPPK	-
-----------------	---

STOGAS - LPPK	-
---------------	---

LAIPTAI - LPPK	-
----------------	---

ŠILTINIMAS - DAUGIASLUOKSNĖS PLOKŠTĖS	-
---------------------------------------	---

LANGAI, IŠORINĖS DURYS - PVC	-
------------------------------	---

KAINA
€41.120

LPPK - lengvo plonasienio karkaso konstrukcija.

[kainą įeina detalūs surinkimo ir statybos brėžiniai.

Kainos nurodytos be garažo, stoginės ir be PVM.

STANDART



SIENOS - LPPK

-

PERDANGA - LPPK

-

LAIPTAI - LPPK

-

STOGAS - LPPK

-

ŠILTINIMAS - DAUGIASLUOKSNĖS PLOKŠTĖS

-

LANGAI, IŠORINĖS DURYS - PVC

-

FASADŲ APDAILA

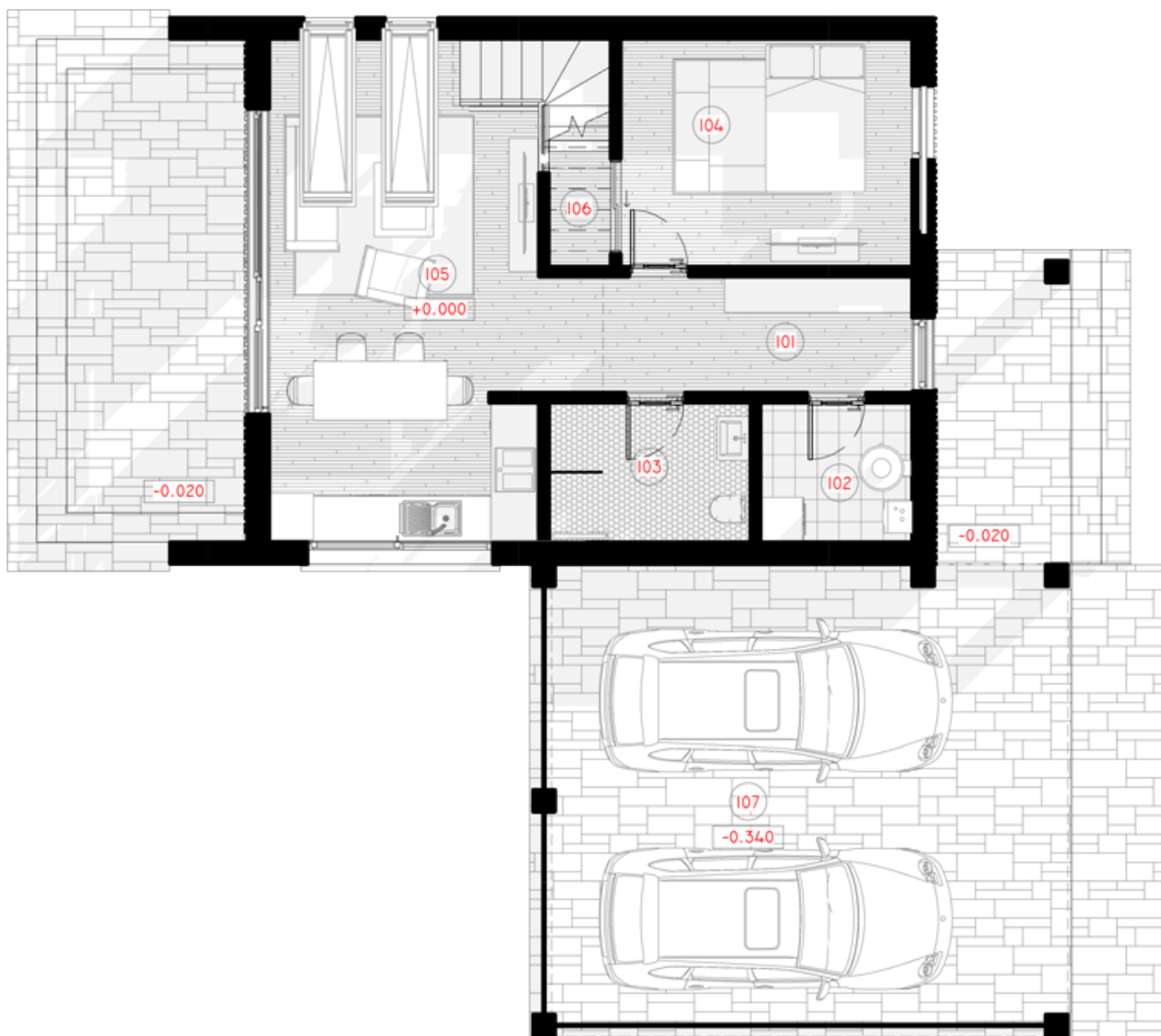
-

KAINA
€55.200

LPPK - lengvo plonasienio karkaso konstrukcija.

[kainą įeina detalūs surinkimo ir statybos brėžiniai.

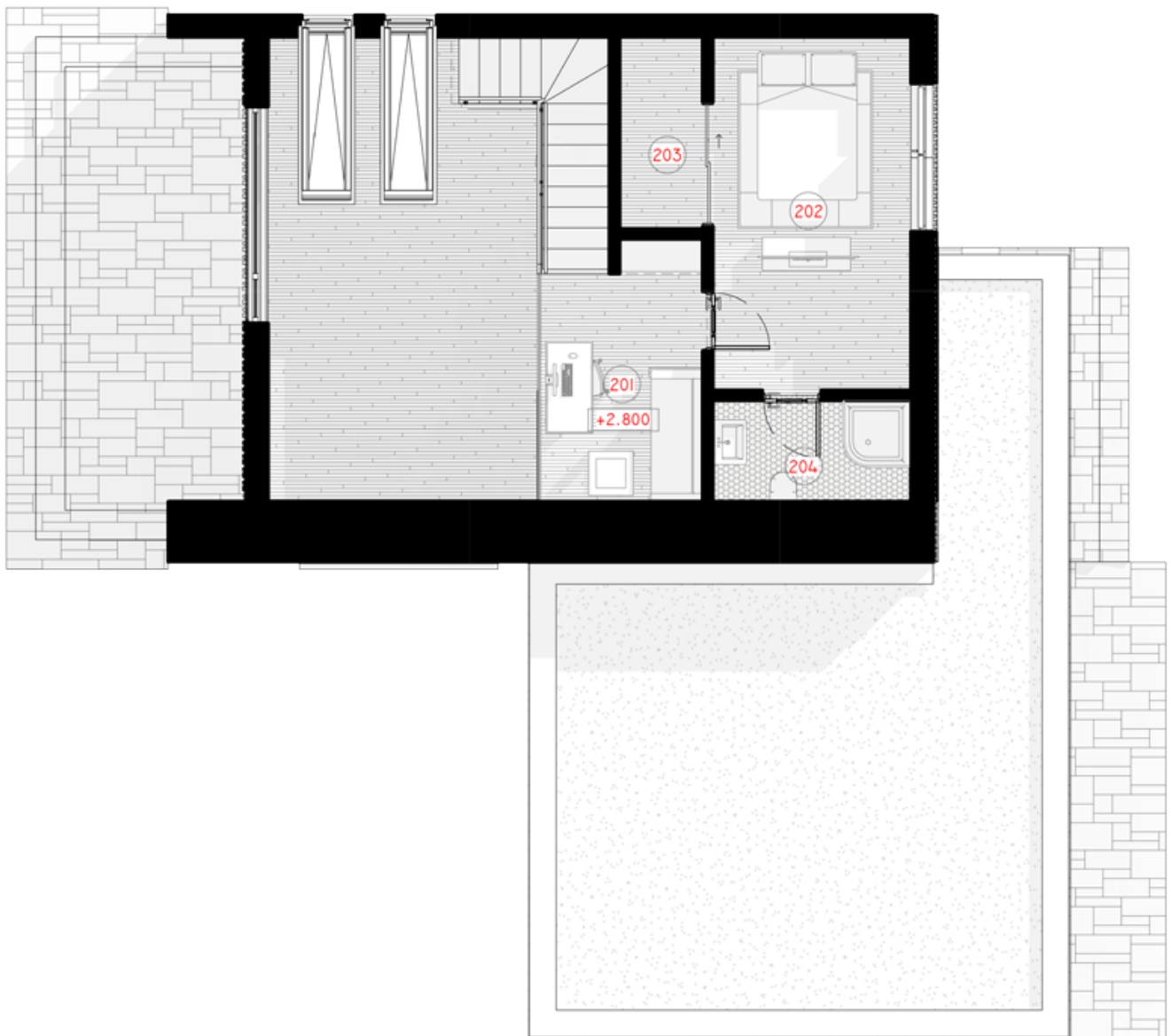
Kainos nurodytos be garažo, stoginės ir be PVM.



1 AUKŠTAS

101 HOLAS	6.59 m ²
102 KATILINĒ	3.86 m ²
103 SAN. MAZGAS	5.11 m ²
104 KAMBARYS	12.10 m ²
105 SVETAINĒ - VIRTUVĒ	24.97 m ²

106 DRABUŽINĚ	1.11 m ²
107STOGINĚ AUTOMOBILIUI	43.64 m ²
VISO:	97.38 m ²



2 AUKŠTAS

201 POILSIO ZONA	6.79 m ²
202 MIEGAMASIS	12.84 m ²
203 DRABUŽINĖ	2.90 m ²
204 SAN. MAZGAS	3.68 m ²
VISO:	26.20 m²